

# Kraftform Kompakt Zyklus Mini 2, 27-teilig

## Tool-Checks und Bit-Checks mit Zyklus Mini Knarre



<b>EAN:</b>	4013288182180	<b>Abmessung:</b>	200x105x60 mm
<b>Teilenr:</b>	05135918001	<b>Gewicht:</b>	566 g
<b>Artikel-Nr:</b>	KK Zyklus Mini 2	<b>Ursprungsland:</b>	CZ
		<b>Zolltarifnr.:</b>	82041100

- Gesenkgeschmiedete Vollstahlausführung der Ratschen
- Zum Schrauben in besonders engen Arbeitssituationen
- Zyklus Nüsse 8790 FA zum direkten Einsatz in Zyklus Mini 2
- Mit Bit-Handhalter, 9 Nüssen, 14 Bits und 1 Adapter
- In robuster Textil-Box

Ratschen und Schrauben im Kraftform Kompakt Format. Diese gesenkgeschmiedeten Ratschen Zyklus Mini 1 und 2 in Vollstahlausführung kombinieren filigranes Design mit einer unglaublichen Robustheit. Zum besonders schnellen Schrauben auch in engen Arbeitssituationen. Immer dann, wenn das Verschrauben per Maschine oder herkömmlichem Handwerkzeug aus Platzgründen nicht möglich ist, kommen Zyklus Mini 1 oder Zyklus Mini 2 zum Einsatz. 1 Bit-Ratsche Zyklus Mini 1; geeignet für die Aufnahme von Bits mit 1/4"-Außensechskantantrieb nach DIN ISO 1173-C 6,3 und E 6,3 und Wera Anschluss-Reihen 1 und 4; über Adaptierung mit Wera Adapter 870/1 ist auch der Einsatz von 1/4"-Nüssen möglich. 1 Nuss-Ratsche Zyklus Mini 2; geeignet für die direkte Aufnahme der Wera Zyklus Spezialnüsse 8790 FA.









### Weblink

[https://products.wera.de/de/maschinenbetaetigte\\_werkzeuge\\_sortimente\\_tool-checks\\_und\\_bit-checks\\_mit\\_zyklus\\_mini\\_knarre\\_kk\\_zyklus\\_mini\\_2.html](https://products.wera.de/de/maschinenbetaetigte_werkzeuge_sortimente_tool-checks_und_bit-checks_mit_zyklus_mini_knarre_kk_zyklus_mini_2.html)

Wera - KK Zyklus Mini 2  
05135918001 - 4013288182180

Wera Werkzeuge GmbH  
Korzter Straße 21-25  
D-42349 Wuppertal  
Tel: +49 (0)2 02 / 40 45-0  
E-Mail: info@wera.de

### Satz-Inhalt:

	<b>8005</b> 05003660001 1 x 107 mm		<b>813</b> 05051274001 1 x 1/4" x 78 mm
	<b>870/1</b> 05136000001 <sup>1)</sup> 1 x 1/4" x 25 mm 1) Mit Kugel; für handbetätigte Steckschlüsseleinsätze		<b>851/1 Z PH</b> 05072070001 1 x PH 1 x 25 mm
	<b>855/1 Z PZ</b> 05072080001 1 x PZ 1 x 25 mm 05072082001 1 x PZ 2 x 25 mm		<b>867/1 TORX®</b> 05066485001 1 x TX 10 x 25 mm 05066486001 1 x TX 15 x 25 mm 05066487001 1 x TX 20 x 25 mm 05066488001 1 x TX 25 x 25 mm 05066490001 1 x TX 30 x 25 mm 05066491001 1 x TX 40 x 25 mm
	<b>840/1 Z Hex-Plus</b> 05056315001 1 x 3 x 25 mm 05056320001 1 x 4 x 25 mm 05056325001 1 x 5 x 25 mm 05056330001 1 x 6 x 25 mm		<b>8790 FA</b> 05003665001 1 x 4 mm 05003667001 1 x 5 mm 05003668001 1 x 5,5 mm 05003669001 1 x 6 mm 05003670001 1 x 7 mm 05003675001 1 x 8 mm 05003690001 1 x 10 mm 05003684001 1 x 12 mm 05003685001 1 x 13 mm

### Weblink

[https://products.wera.de/de/maschinenbetaetigte\\_werkzeuge\\_sortimente\\_tool-checks\\_und\\_bit-checks\\_mit\\_zyklus\\_mini\\_knarre\\_kk\\_zyklus\\_mini\\_2.html](https://products.wera.de/de/maschinenbetaetigte_werkzeuge_sortimente_tool-checks_und_bit-checks_mit_zyklus_mini_knarre_kk_zyklus_mini_2.html)

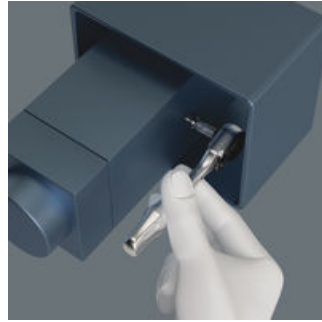
Wera - KK Zyklus Mini 2  
05135918001 - 4013288182180

Wera Werkzeuge GmbH  
Korzter Straße 21-25  
D-42349 Wuppertal  
Tel: +49 (0)2 02 / 40 45-0  
E-Mail: info@wera.de

### Die Zyklus Mini Knarren

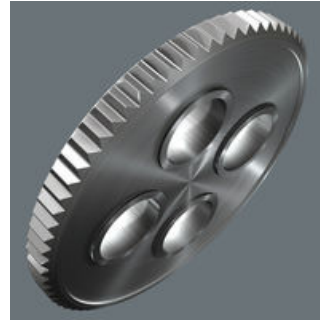


Zyklus Mini



Die Mini-Ratschen für alle schwer zugänglichen Anwendungsfälle.

### Kleiner Rückholwinkel



Feinzahnmechanik mit 60 Zähnen ermöglicht einen kleinen Rückholwinkel von 6° für präzises Arbeiten.

### Schnelles Schrauben



Mit der Zyklus Mini Bit-Ratsche können hohe Arbeitsgeschwindigkeiten erzielt werden. Hierzu trägt das Rändelrad bei, durch das sich das Verschrauben deutlich beschleunigen lässt, da die Bit-Ratsche erst beim abschließenden Anziehen der Schraube über den Griff bedient werden muss.

### Geringe Bauhöhe



Die niedrige Höhe ist ideal für alle besonders engen Einbausituationen.

### Hält so ein kleines Werkzeug überhaupt genug aus?



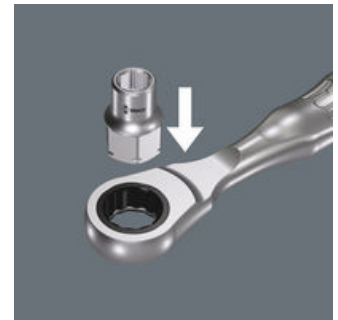
Der Zyklus Mini hält mindestens 65 Nm aus, das ist weit mehr, als man normalerweise an Kraft auf so ein kleines Werkzeug übertragen kann.

### Welche Verbindungsteile kann ich auf den Zyklus Mini 1 aufstecken?



Bits und Nüsse. Bits kann ich direkt aufstecken. Ich kann auch erst einen Halter einstecken, der dann den Bit führt. Dieser dient dann ebenfalls als Verlängerung mit freilaufender Führungshülse. Für Nüsse brauche ich einen Adapter 1/4" Sechskant auf Vierkant, z. B. Wera 870/1 (im Bit-Check und bei der einzelnen Bit-Ratsche im Set enthalten).

### Zyklus Mini 2



Der Zyklus Mini 2 ist geeignet für die Aufnahme der Wera Nüsse 8790 FA. Durch ihre geringe Bauhöhe sind sie ideal für alle besonders engen Arbeitssituationen.

### Weblink

[https://products.wera.de/de/maschinenbetaetigte\\_werkzeuge\\_sortimente\\_tool-checks\\_und\\_bit-checks\\_mit\\_zyklus\\_mini\\_knarre\\_kk\\_zyklus\\_mini\\_2.html](https://products.wera.de/de/maschinenbetaetigte_werkzeuge_sortimente_tool-checks_und_bit-checks_mit_zyklus_mini_knarre_kk_zyklus_mini_2.html)

Wera - KK Zyklus Mini 2  
05135918001 - 4013288182180

Wera Werkzeuge GmbH  
Korzter Straße 21-25  
D-42349 Wuppertal  
Tel: +49 (0)2 02 / 40 45-0  
E-Mail: info@wera.de