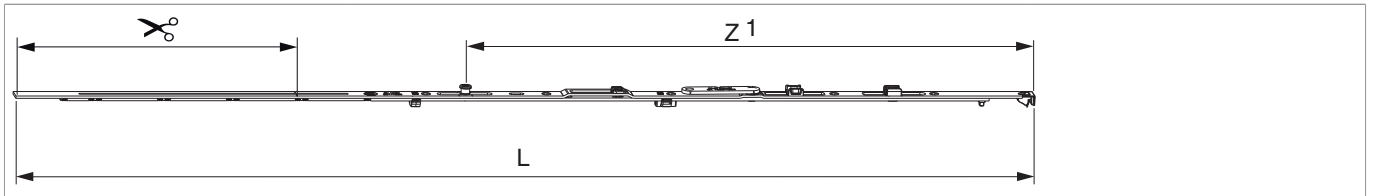




217349 - DK/KD Scherenstulp MM Multi Power 1300 FFB 1.051-1.300 mit 1 i.S. Silber

Technische Zeichnung



		L						No
Silber	1300	1.197	262	1.051 - 1.300		150	20	217349 ¹⁾

¹⁾ Ab FFB 1301 mm ist die Verwendung der Zweitschere vorgeschrieben.

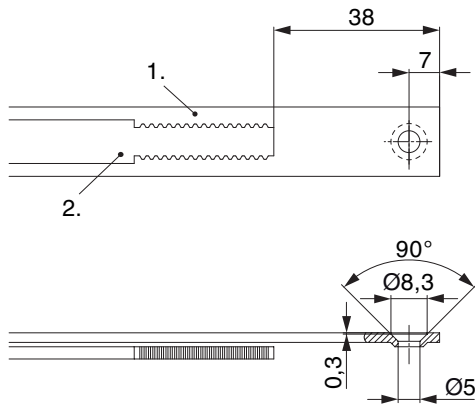
Schraubpositionstabelle

No		1	2	3	4	5	6	7	
217349	7	18,5	91,5	184	336	452	623	829	

Zapfensitztable

No		Z1	
217349	1	587	

Stanzbild

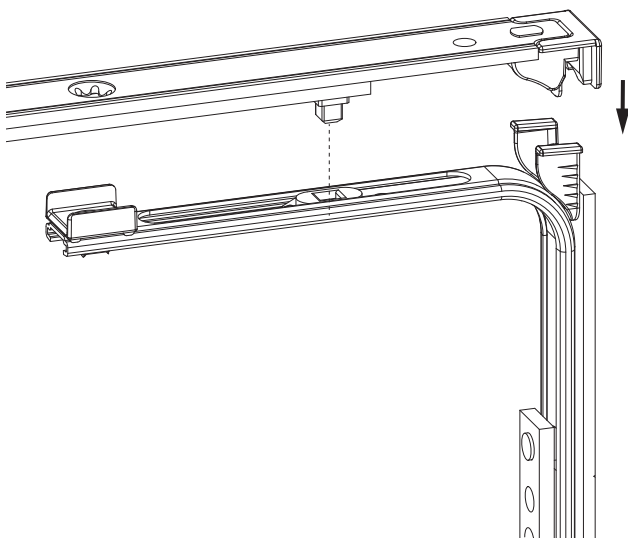


• Wir empfehlen die Schnittkanten von TRICOAT-PLUS Beschlagteilen mit dem TRICOAT-PLUS-Ausbesserungslack (Art. Nr. 358440) nachzubehandeln.

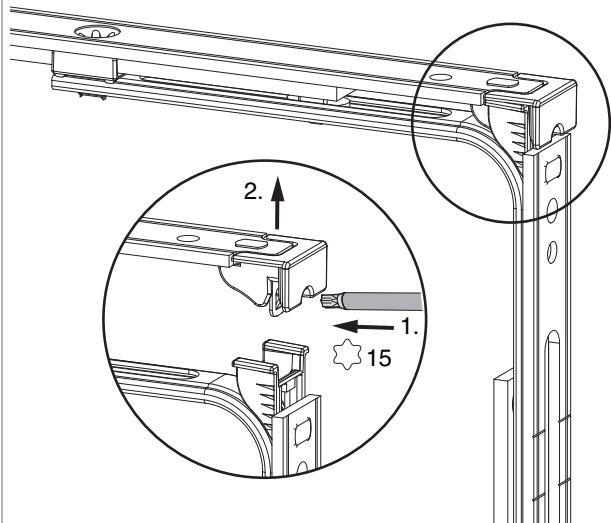
- 1. Stulp
- 2. Riegel

Klipsverbindung

Klipsverbindung einhängen



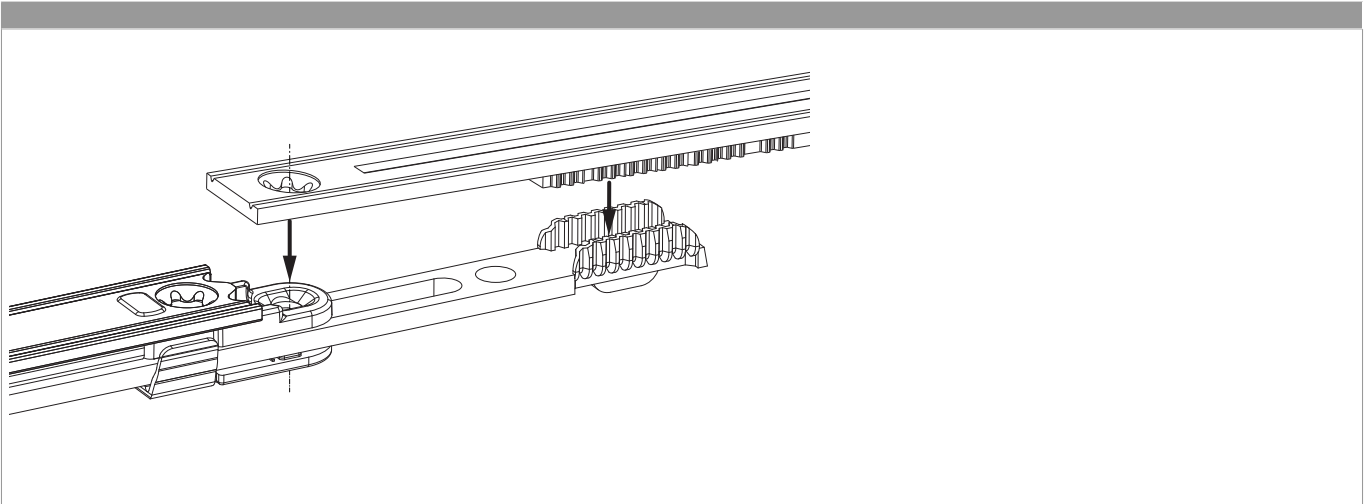
Klipsverbindung aushängen



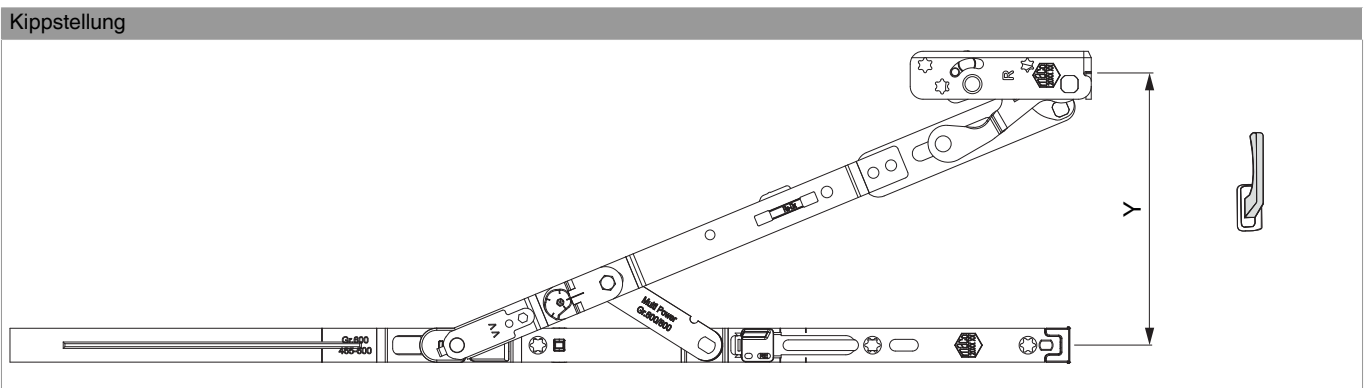


217349 - DK/KD Scherenstulp MM Multi Power 1300 FFB 1.051-1.300 mit 1 i.S. Silber

Zahnkastenverbindung



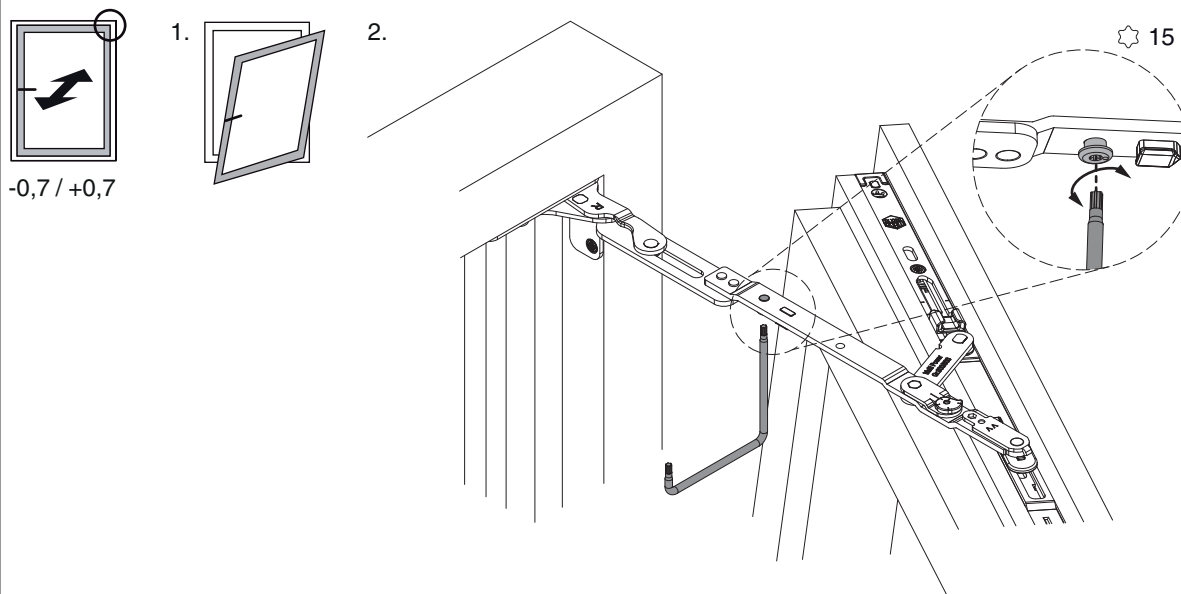
Öffnungsweite



	Y
600	128
800	128
1050	128
1300	128

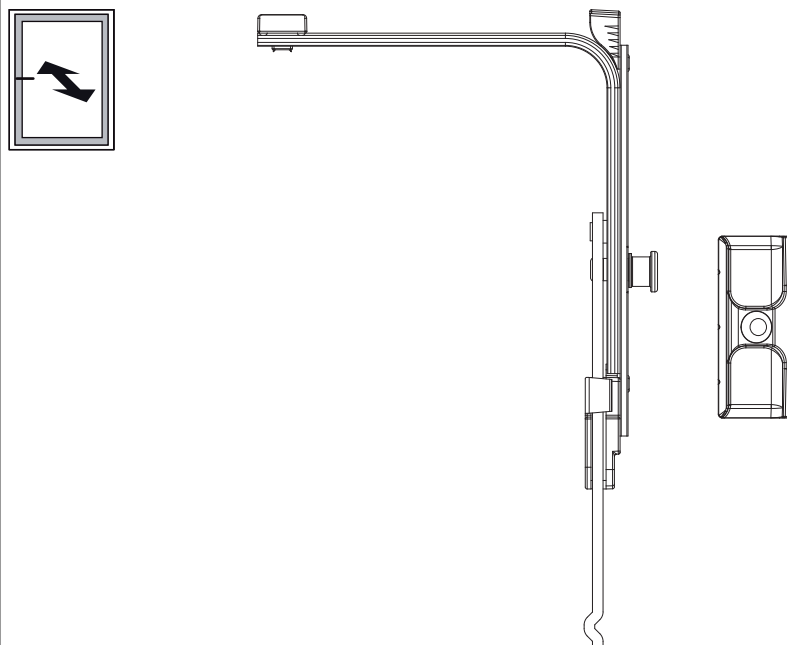
Anpressdruckeinstellung

im Scherenarm



- Einstellbereich $\pm 0,7$ mm mit TX 15

Anpressdruck an der Eckumlenkung senkrecht



- Profilabhängig kann eine Eckumlenkung senkrecht notwendig sein!



217349 - DK/KD Scherenstulp MM Multi Power 1300 FFB
1.051-1.300 mit 1 i.S. Silber

i.S Zapfen und Verschlusszapfen

