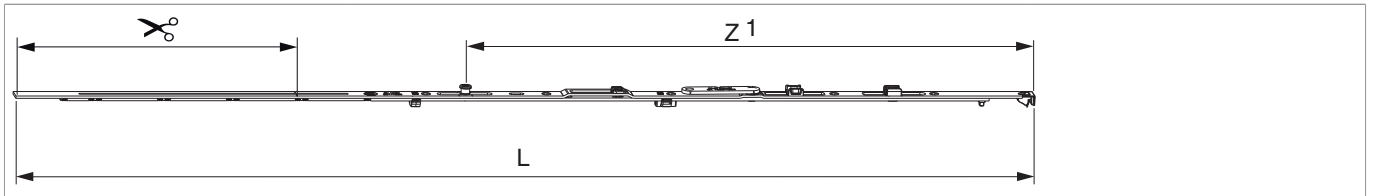




217348 - DK/KD Scherenstulp MM Multi Power 1050 FFB 801-1.050 mit 1 i.S. Silber

Technische Zeichnung



		L						No
Silber	1050	947	262	801 - 1.050		150	20	217348

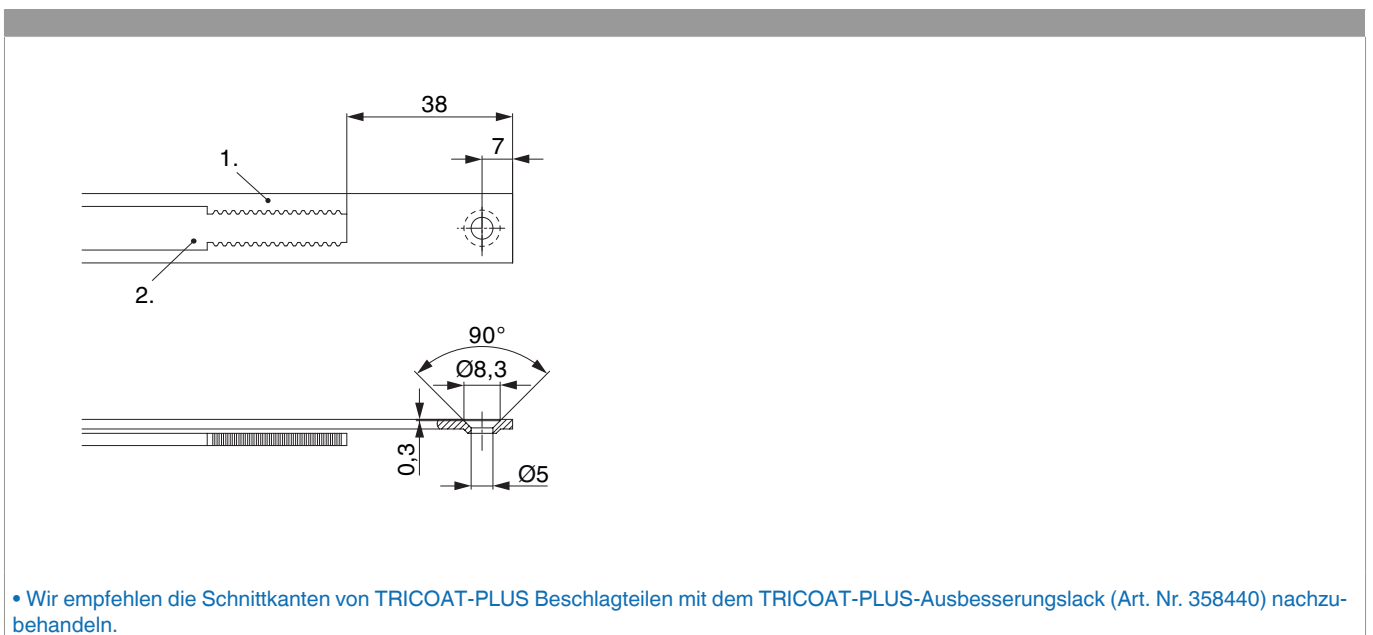
Schraubpositionstabelle

No		1	2	3	4	5	6	7	
217348	6	18,5	91,5	184	336	452	564		

Zapfensitztablelle

No		Z1	
217348	1	528	

Stanzbild



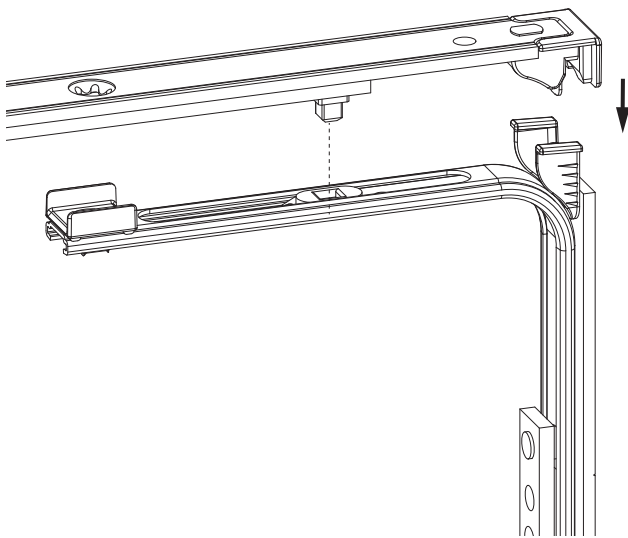
• Wir empfehlen die Schnittkanten von TRICOAT-PLUS Beschlagteilen mit dem TRICOAT-PLUS-Ausbesserungslack (Art. Nr. 358440) nachzubehandeln.



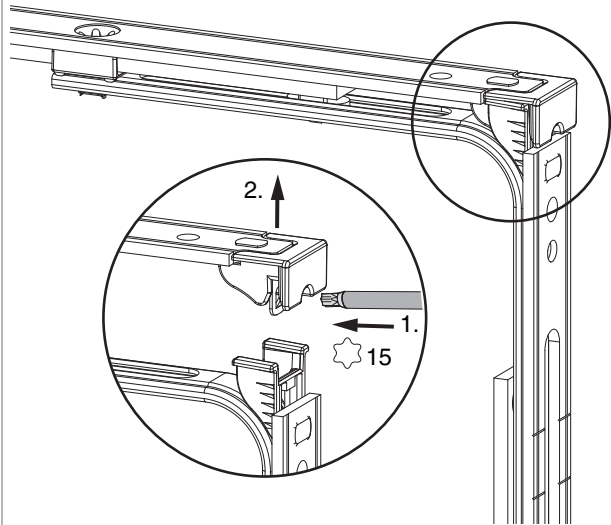
- 1. Stulp
- 2. Riegel

Klipsverbindung

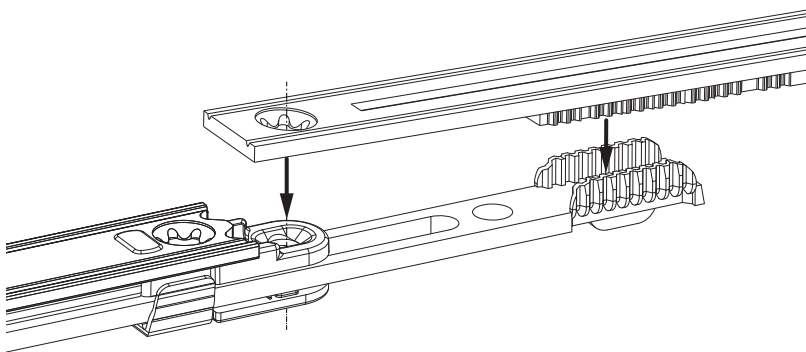
Klipsverbindung einhängen



Klipsverbindung aushängen

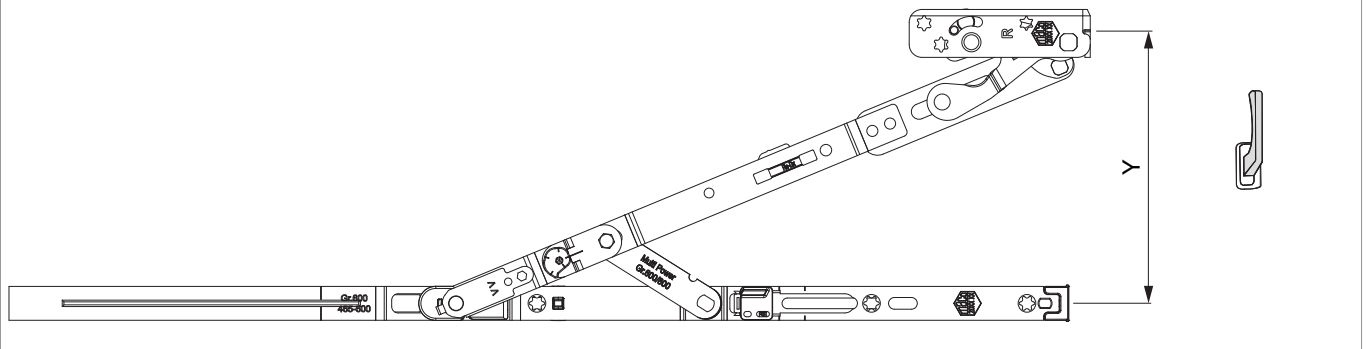


Zahnkastenverbindung



Öffnungsweite

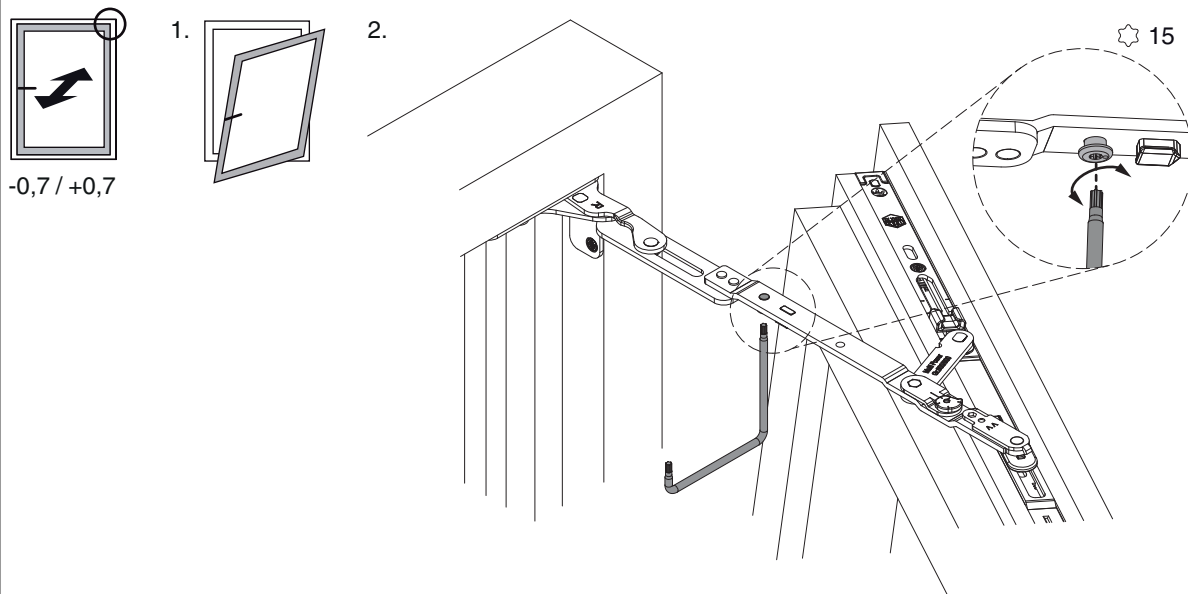
Kippstellung



	Y
600	128
800	128
1050	128
1300	128

Anpressdruckeinstellung

im Scherenarm

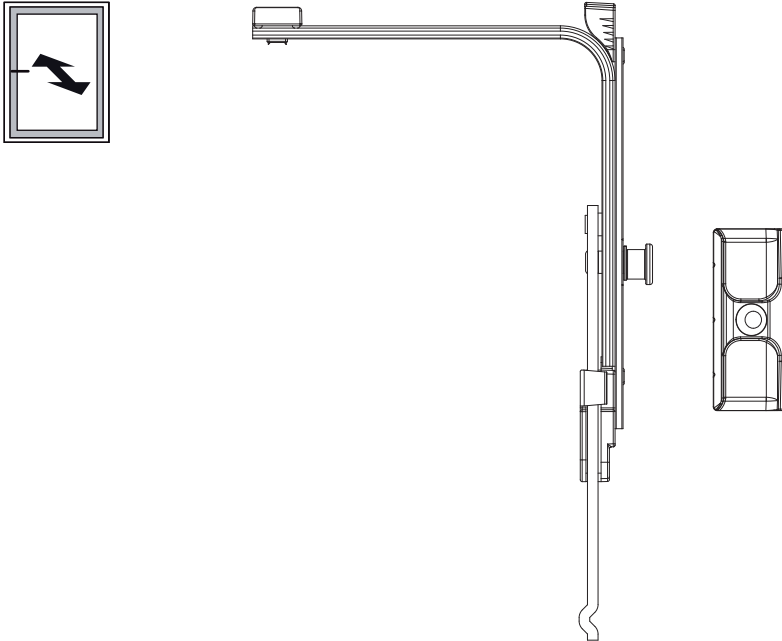


• Einstellbereich $\pm 0,7$ mm mit TX 15



217348 - DK/KD Scherenstulp MM Multi Power 1050 FFB 801-1.050 mit 1 i.S. Silber

Anpressdruck an der Eckumlenkung senkrecht



• Profilabhängig kann eine Eckumlenkung senkrecht notwendig sein!

i.S Zapfen und Verschlusszapfen

