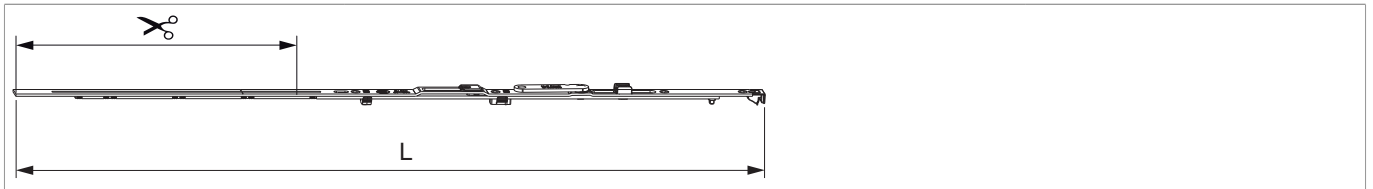


217346 - DK/KD Scherenstulp MM Multi Power 600 FFB 465-600 Silber

Technische Zeichnung



		L						No
Silber	600	497	147	465 - 600	370 - 490	150	20	217346

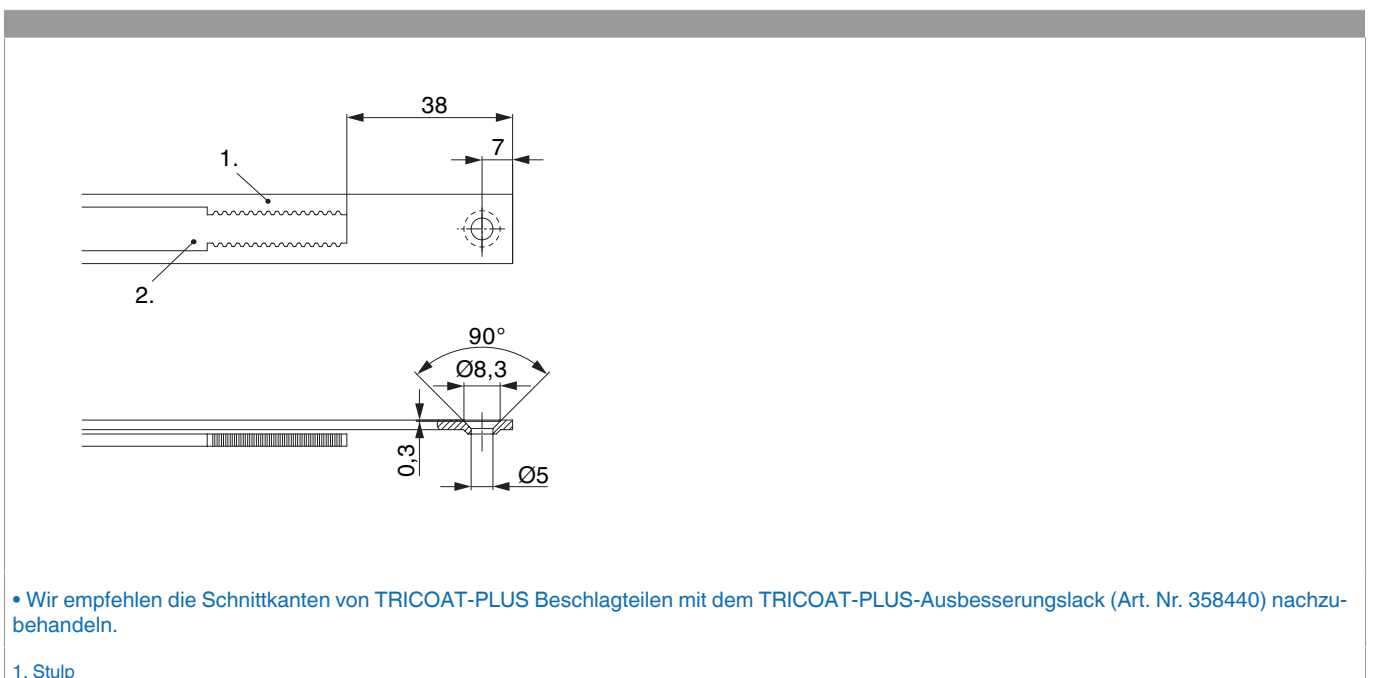
Schraubpositionstabelle

No		1	2	3	4	5	6	7
217346	3	18,5	91,5	249				

Zapfensitztablelle

No		Z1
217346	0	

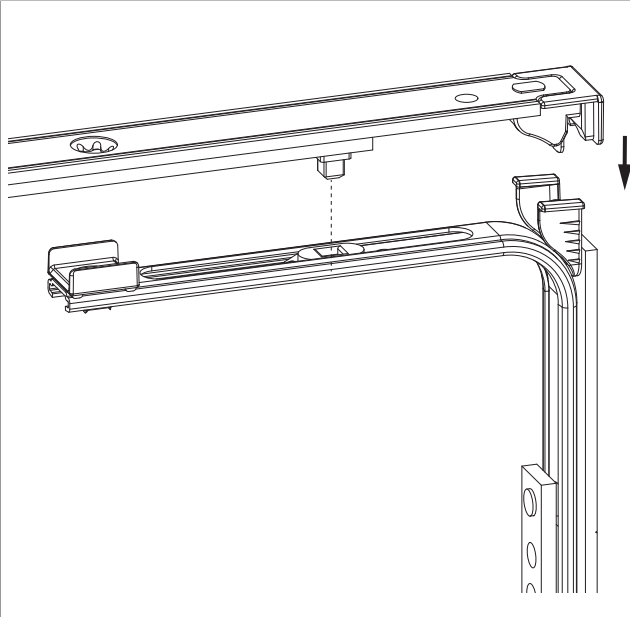
Stanzbild



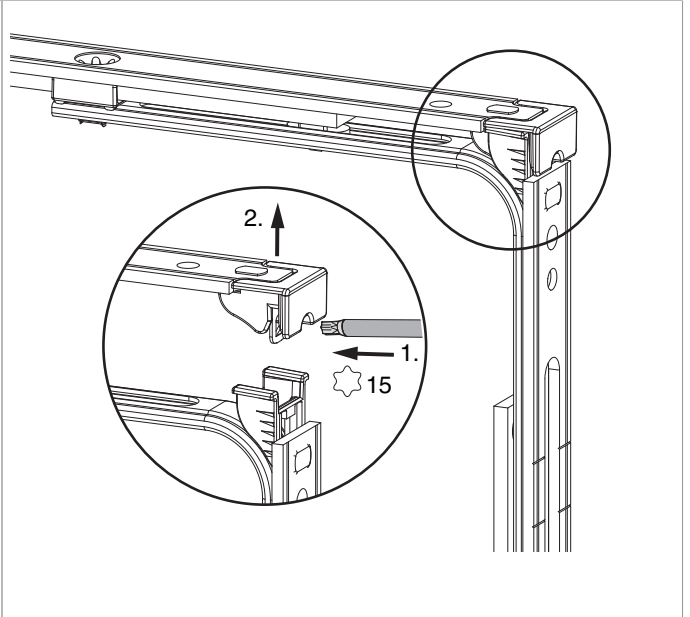
2. Riegel

Klipsverbindung

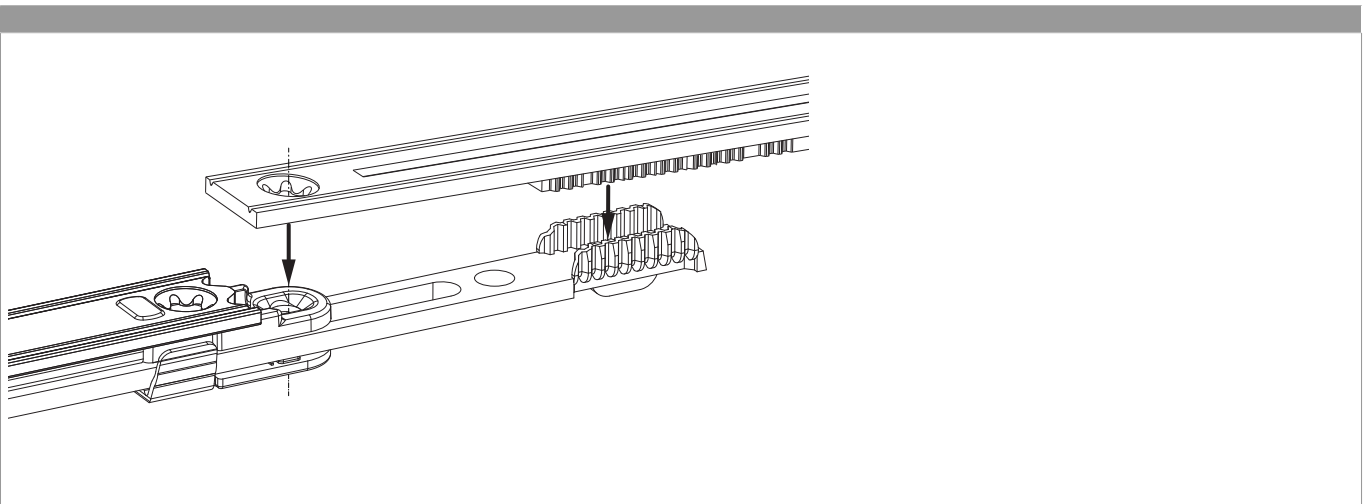
Klipsverbindung einhängen



Klipsverbindung aushängen

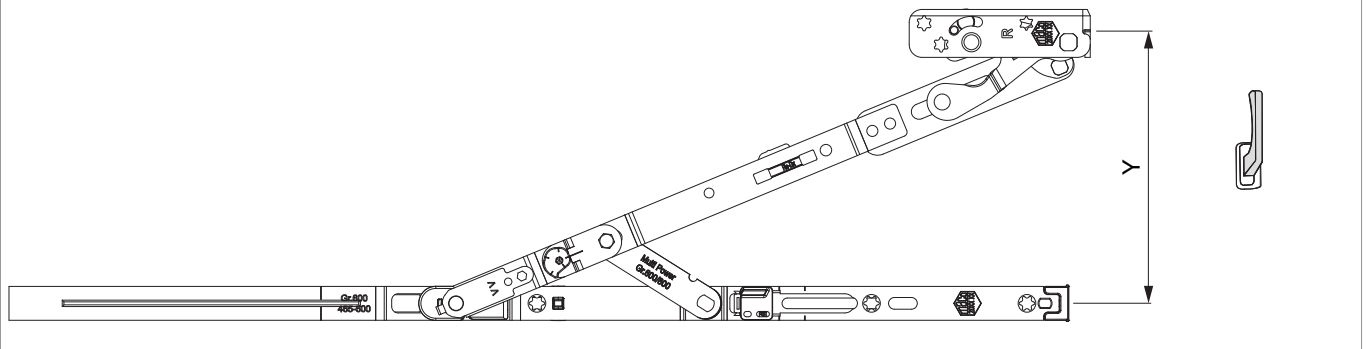


Zahnkastenverbindung



Öffnungsweite

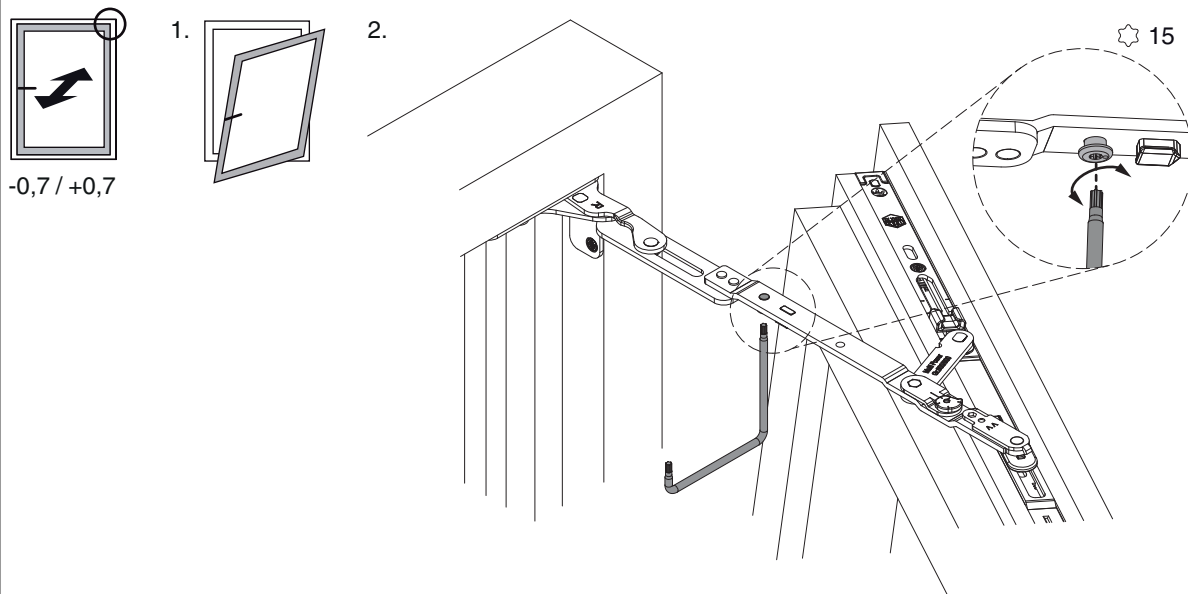
Kippstellung



	Y
600	128
800	128
1050	128
1300	128

Anpressdruckeinstellung

im Scherenarm

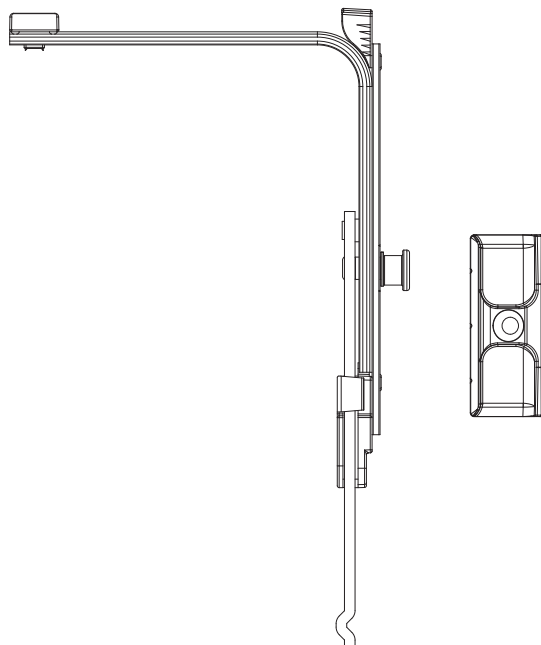
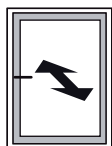


• Einstellbereich $\pm 0,7$ mm mit TX 15



217346 - DK/KD Scherenstulp MM Multi Power 600 FFB
465-600 Silber

Anpressdruck an der Eckumlenkung senkrecht



- Profilabhängig kann eine Eckumlenkung senkrecht notwendig sein!