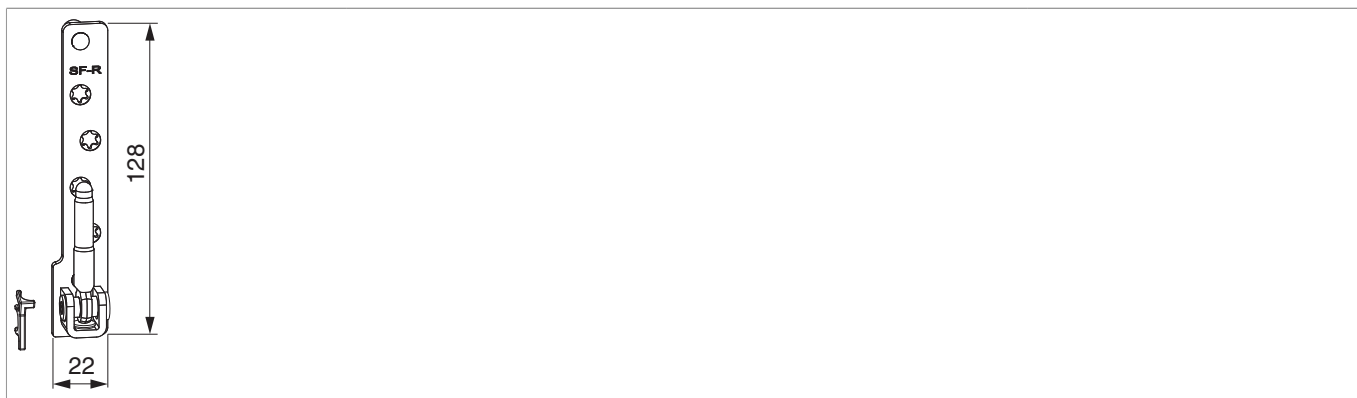


212540 - Ecklager Multi Mammut PVC mit 9 mm Tragezapfen 12/18 12/20 rechts Verkehrsweiß RAL 9016 - S

Technische Zeichnung



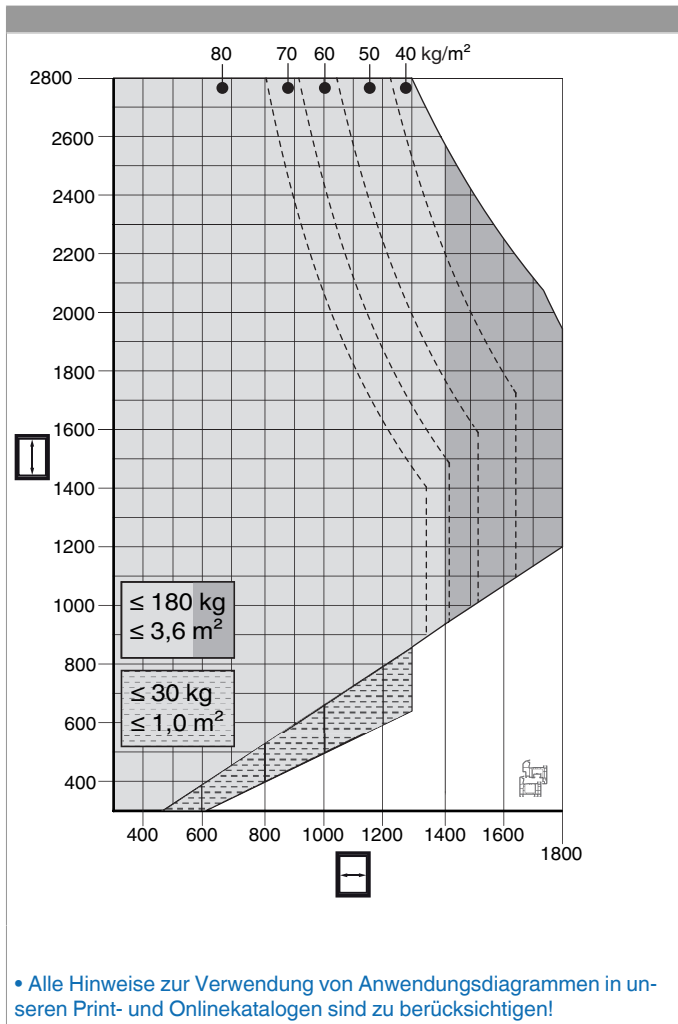
							No
Verkehrsweiß RAL 9016	mit 9 mm Tragezapfen	rechts	12/18 12/20	6	180	20	212540

Lehren

					No
Bohrlehre für Eck- und Scherenlager		rechts	Multi Mammut	1	213096
Fräselehre f. Ecklagerband u. Bandwinkel	Holz		Multi Mammut	1	213099



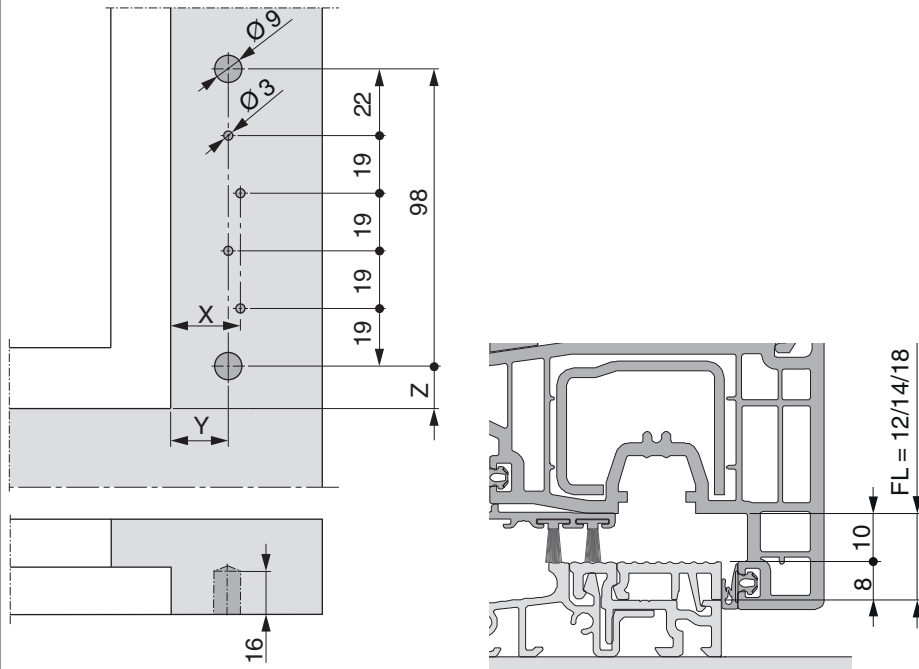
Anwendungsdiagramme





212540 - Ecklager Multi Mammut PVC mit 9 mm
Tragezapfen 12/18 12/20 rechts Verkehrsweiß RAL 9016 -
S

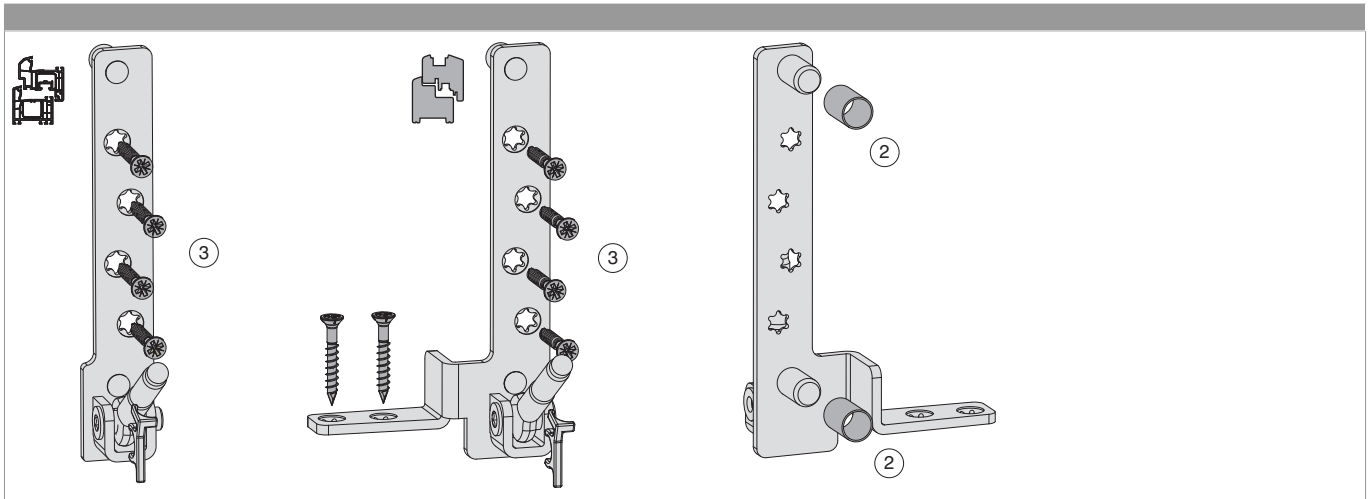
Bohr- und Schraubbild



FL = Falzluft

	X	Y	Z
18Ü	23	19	
20Ü	25	21	
Rahmenprofil			14
Bodenschwelle 12L (nur mit Ecklagerband PVC MULTI MAMMUT)			33
Bodenschwelle 14L (nur mit Ecklagerband PVC MULTI MAMMUT)			35 (33 + 2 mm)
Bodenschwelle 18L (nur mit Ecklagerband PVC MULTI MAMMUT)			39 (33 + 6 mm)

Montage



- **ACHTUNG:** Das Ecklager erst nach Montage der Schließteile verschrauben, ansonsten können die Lehren nicht mehr angelegt werden!
- Bei Verwendung eines 10-mm-Bohrers Aufsteckhülsen (Art. Nr. 362338) aufstecken. **ACHTUNG:** Die Aufsteckhülse muss bei jedem Tragezapfen verwendet werden! Zwei Stück pro Lagerteil!
- Das Ecklager mit den Zapfen in die Bohrungen einsetzen und mit vier bzw. sechs Schrauben festschrauben. Senkrechte Verschraubungen müssen bei PVC-Profilen in die Armierung erfolgen!



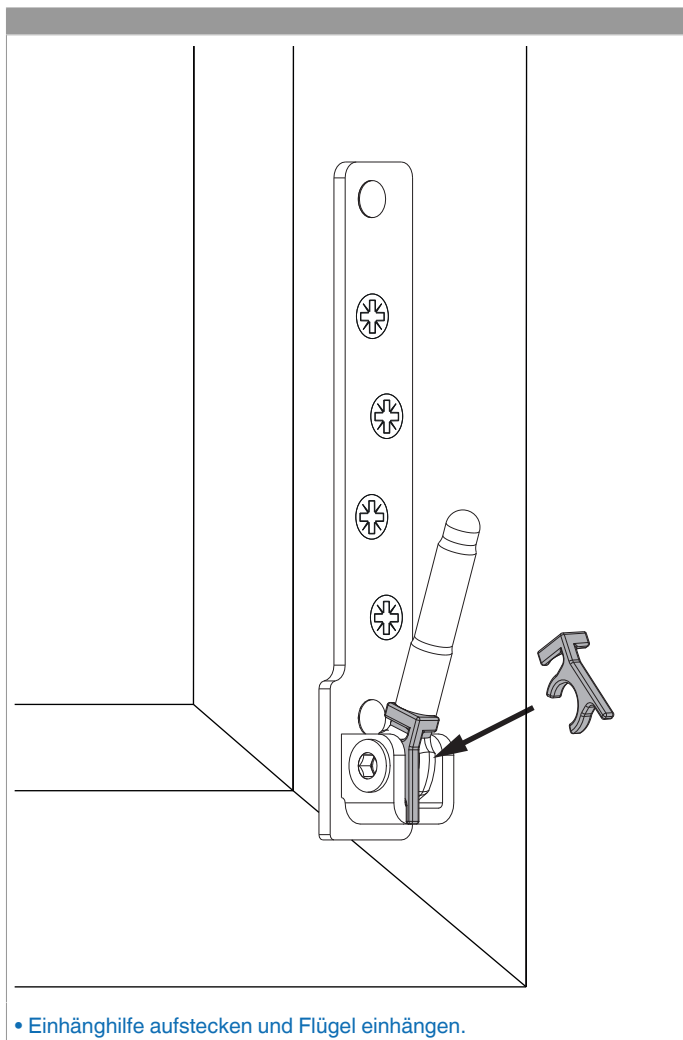
GEFAHR!

Lebensgefahr durch Nichtbeachtung der Verarbeitungshinweise!

- Die Verschraubung der Lagerteile muss den Anforderungen der Richtlinie TBDK (Gütegemeinschaft Schlösser und Beschläge - www.schlossindustrie.de) bzw. der EN 13126-8 entsprechen!
- Das maximale Flügengewicht darf nicht überschritten werden! Anwendungsdiagramm beachten!



212540 - Ecklager Multi Mammut PVC mit 9 mm
Tragezapfen 12/18 12/20 rechts Verkehrsweiß RAL 9016 -
S

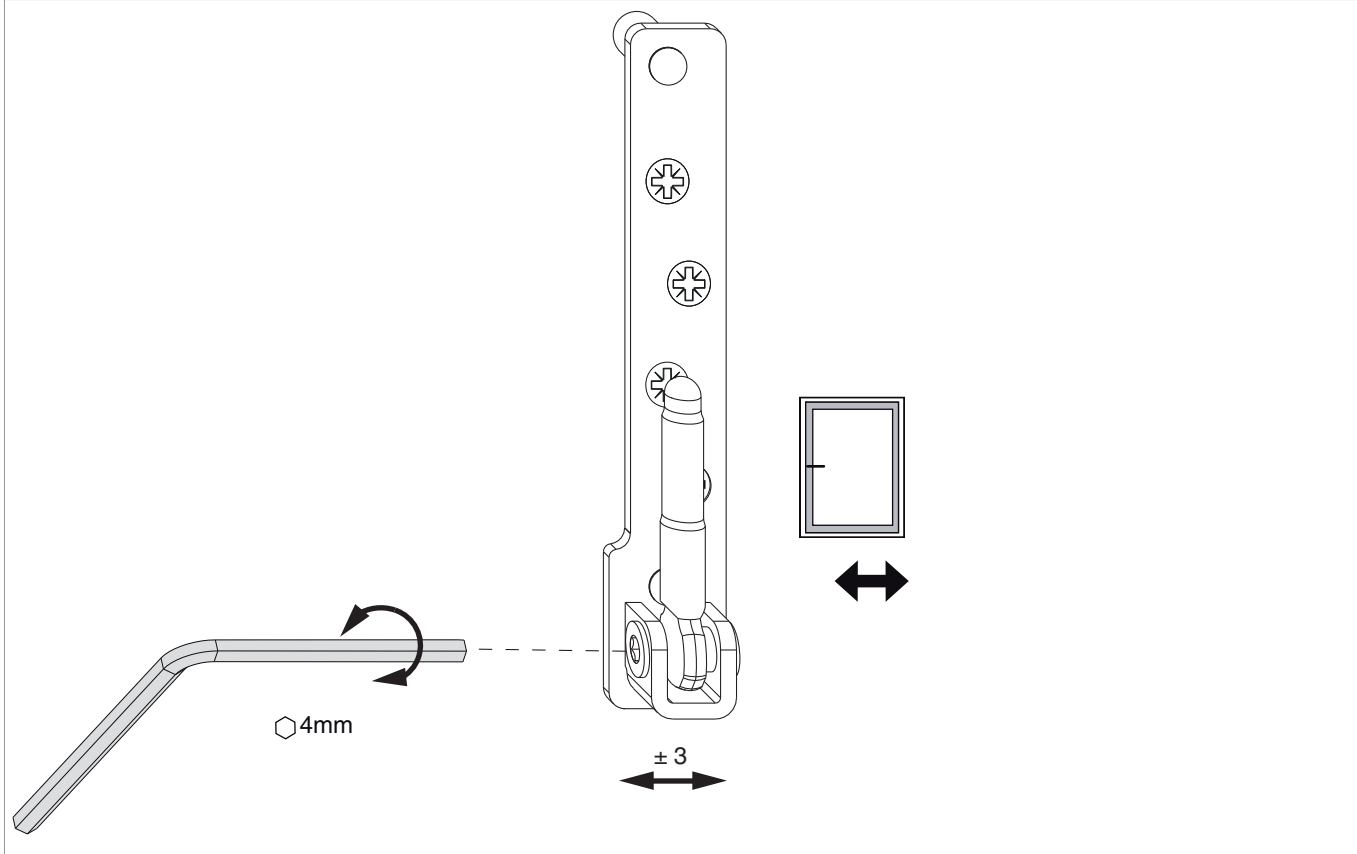




212540 - Ecklager Multi Mammut PVC mit 9 mm
Tragezapfen 12/18 12/20 rechts Verkehrsweiß RAL 9016 -
S

Seiteneinstellung

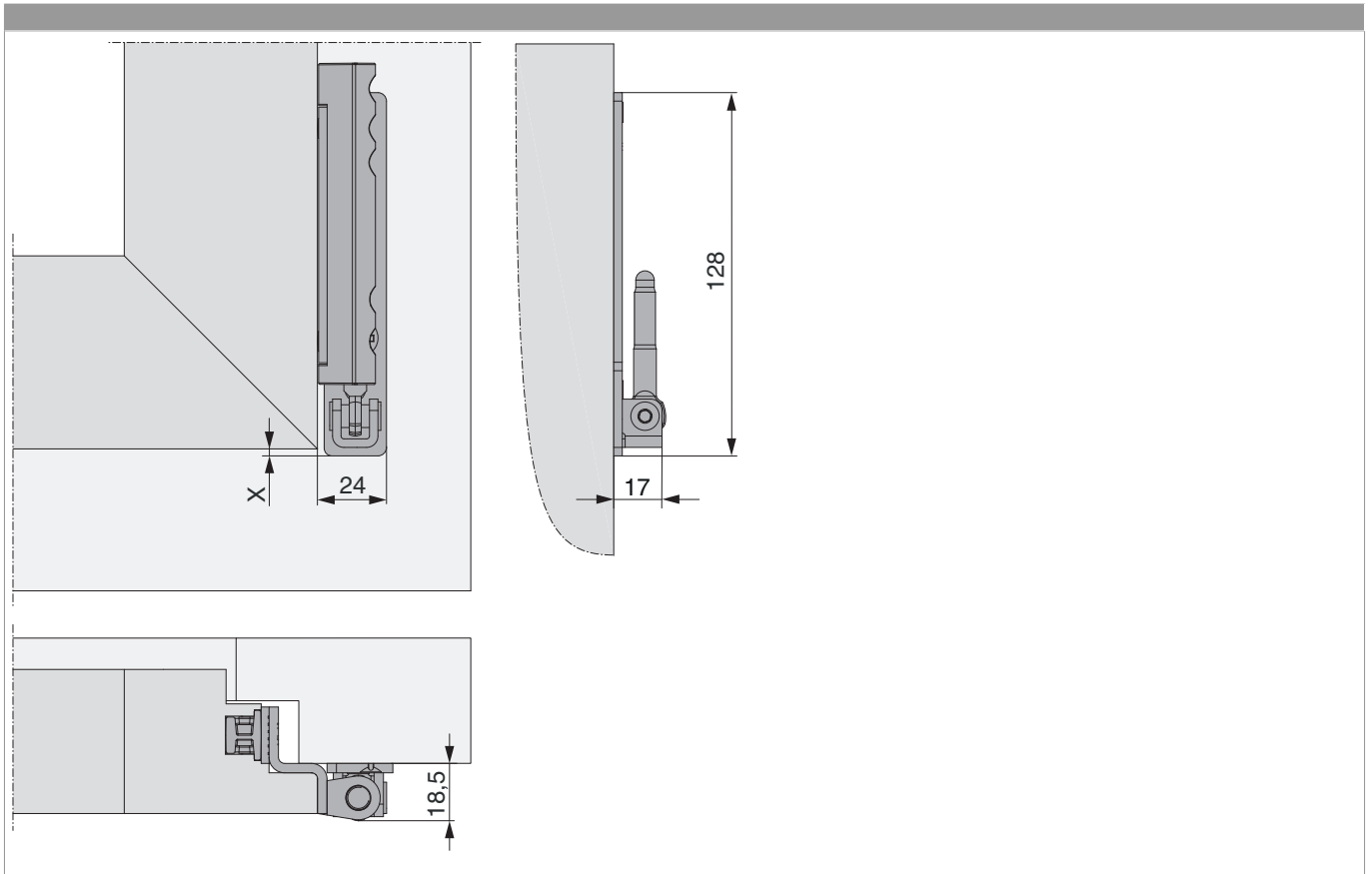
im Ecklager





212540 - Ecklager Multi Mammut PVC mit 9 mm
Tragezapfen 12/18 12/20 rechts Verkehrsweiß RAL 9016 -
S

Freimaßangabe



	X
18Ü	3
20Ü	1