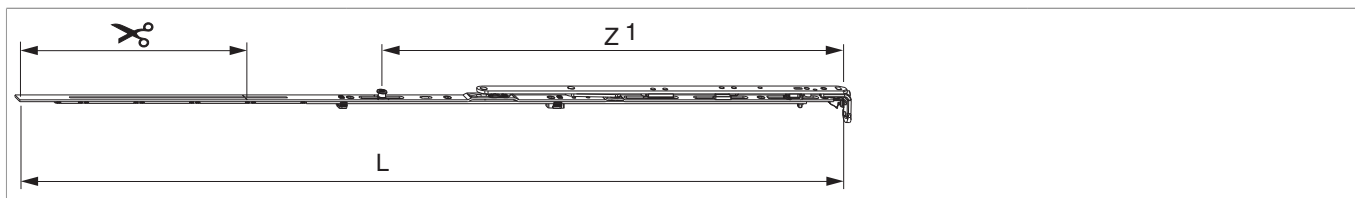


211905 - Schere montiert MM ohne Sparlüftung 1050 FFB 801-1.050 mit 1 i.S. Silber

Technische Zeichnung



| | | | | | | L | | No |
|--------|--------------------|------|-------------|--|-----|-------|----|----------------------|
| Silber | Schere montiert MM | 1050 | 801 - 1.050 | | 260 | 946,5 | 20 | 211905 ¹⁾ |

¹⁾ Ab FFB 1301 mm ist die Verwendung der Zweitschere vorgeschrieben.

Schraubpositionstabelle

| No | | 1 | 2 | 3 | 4 | 5 | 6 | |
|--------|---|------|------|-----|-----|-----|---|--|
| 211905 | 5 | 18,5 | 91,5 | 333 | 452 | 564 | | |

Zapfensitztable

| No | | Z1 | |
|--------|---|-----|--|
| 211905 | 1 | 528 | |

Lehren

| | | | | | | | No |
|-------------------------------------------------|------------------|------------------|----|-------------|-------------|---|----------------------|
| Einlegelehre Schere MM/MM-KS | | mit Halter 48 mm | 4L | 630 - 1.300 | | 1 | 214669 ¹⁾ |
| Einlegelehre für Mittelverschluss und Schere MM | mit Halter 48 mm | | | 260 - 1.500 | 270 - 2.000 | 1 | 204771 |
| Einlegelehre für Mittelverschluss MM | | 2-flg. | | | | 1 | 206260 |

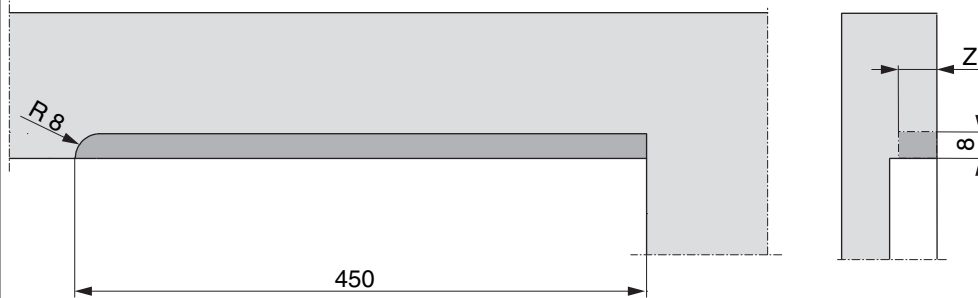
¹⁾ Oben 12L.



211905 - Schere montiert MM ohne Sparlüftung 1050 FFB
801-1.050 mit 1 i.S. Silber

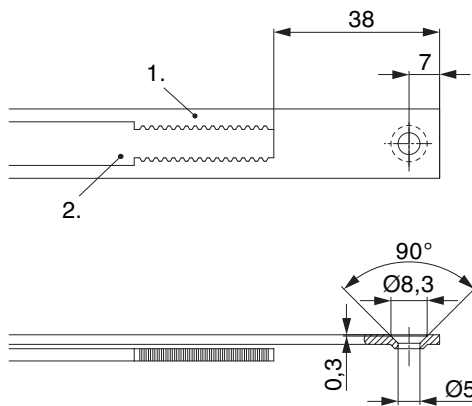
Rahmenfräsung 4L für Scheren

Größe 1050 und 1300



| | Z |
|-----|----|
| 9V | 18 |
| 13V | 22 |

Stanzbild



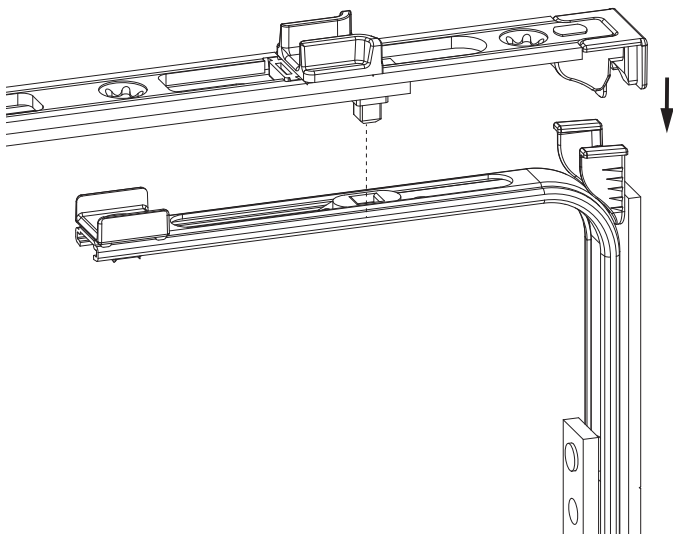
• Wir empfehlen die Schnittkanten von TRICOAT-PLUS Beschlagteilen mit dem TRICOAT-PLUS-Ausbesserungslack (Art. Nr. 358440) nachzubehandeln.

1. Stulp
2. Riegel

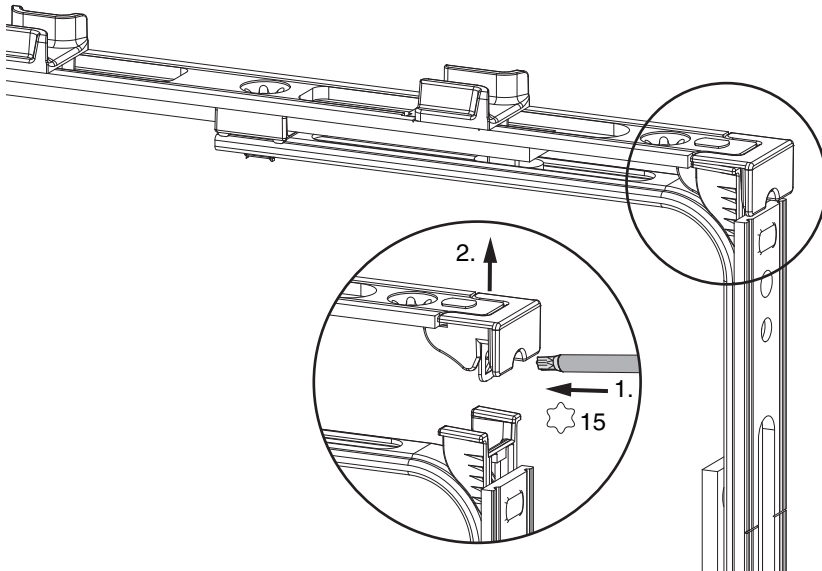


Klipsverbindung

Klipsverbindung einhängen



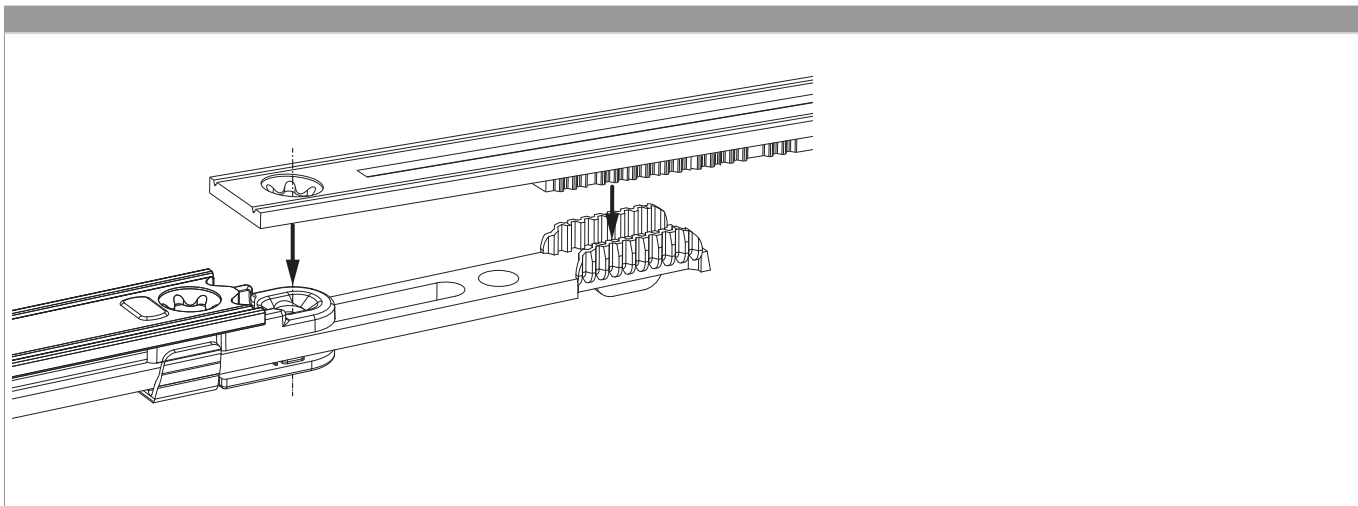
Klipsverbindung aushängen





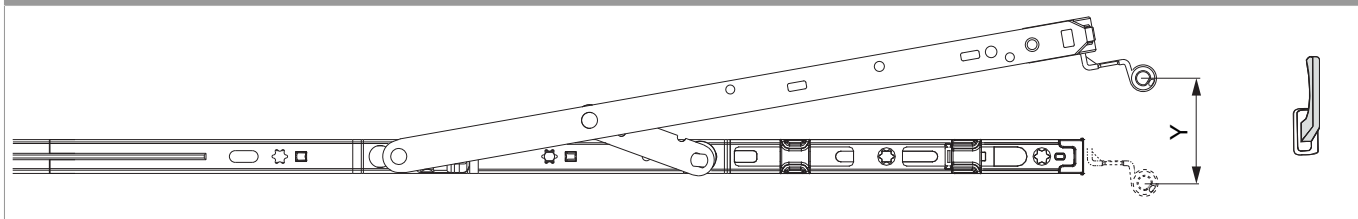
211905 - Schere montiert MM ohne Sparlüftung 1050 FFB 801-1.050 mit 1 i.S. Silber


Zahnkassenverbindung



Kippweite

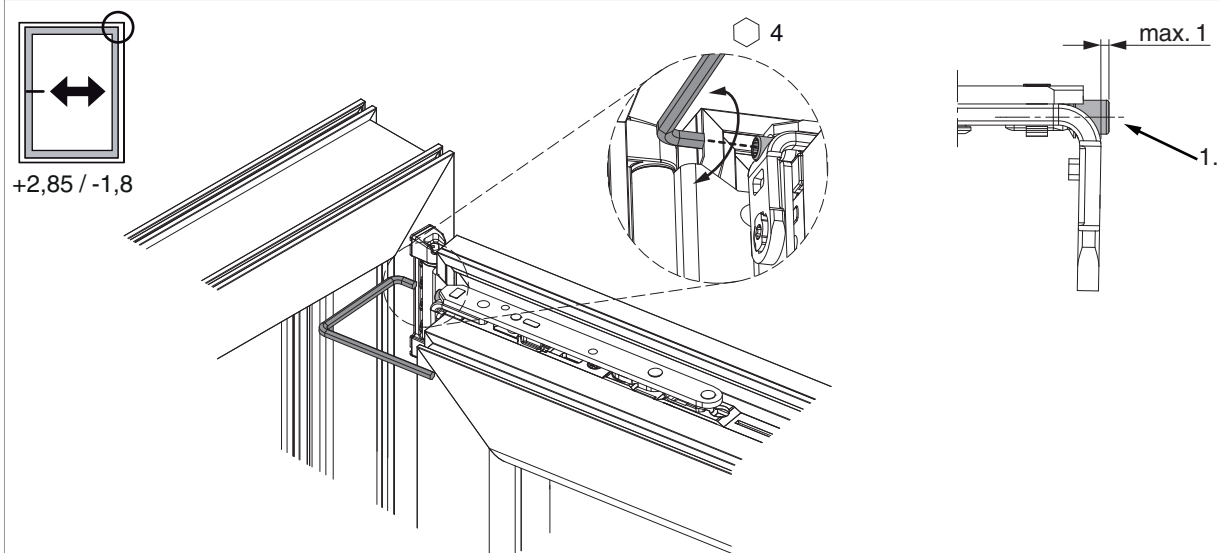
Kippstellung



|  | Y |
|-------------------------------------------------------------------------------------|-----|
| 400 | 80 |
| 600 | 124 |
| 800 | 125 |
| 1050 | 127 |
| 1300 | 127 |

Seiteneinstellung

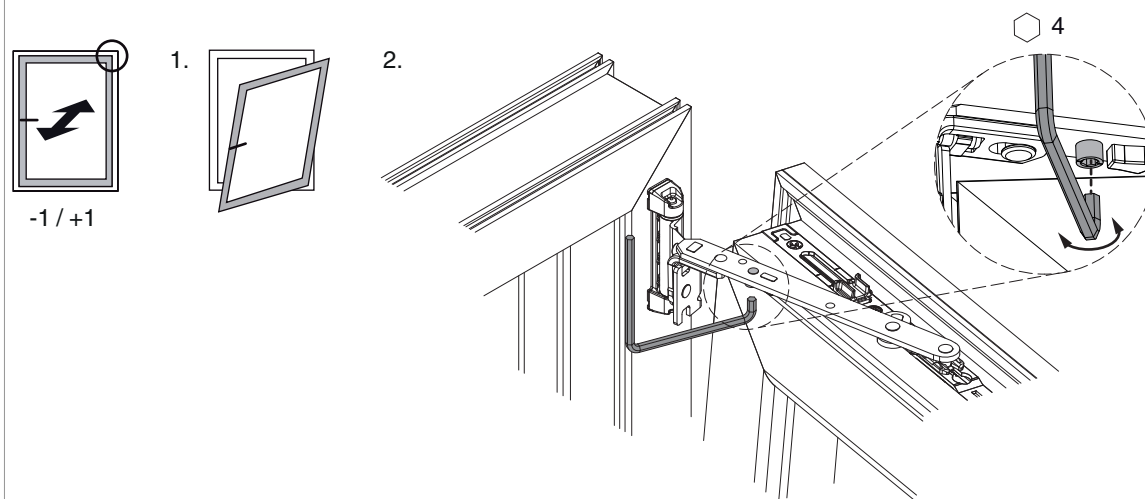
im Scherenarm



1. Beim Absenken des Flügels darauf achten, dass die Schraube nicht komplett herausgeschraubt wird. Der Schraubenkopf darf maximal 1 mm vorstehen!

Anpressdruckeinstellung

im Scherenarm





211905 - Schere montiert MM ohne Sparlüftung 1050 FFB
801-1.050 mit 1 i.S. Silber

i.S Zapfen und Verschlusszapfen

