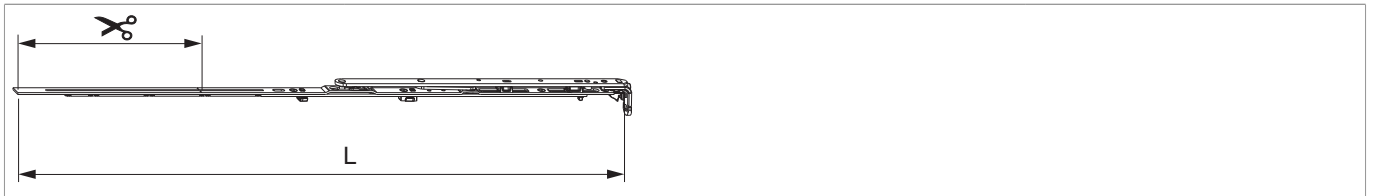




## 211696 - Schere montiert MM ohne Sparlüftung 800 FFB 601-800 Silber

### Technische Zeichnung



						<b>L</b>		<b>Nº</b>
Silber	Schere montiert MM	800	601 - 800	491 - 690	210	696,5	20	211696

### Schraubpositionstabelle

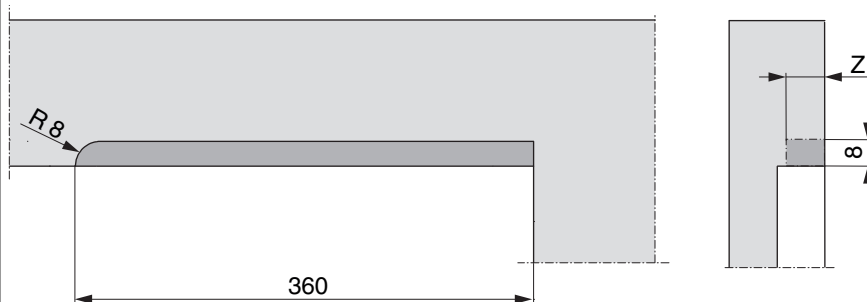
<b>Nº</b>		1	2	3	4	5	6	
211696	4	18,5	91,5	250	377			

### Zapfensitztablelle

<b>Nº</b>		Z1	
211696	0		

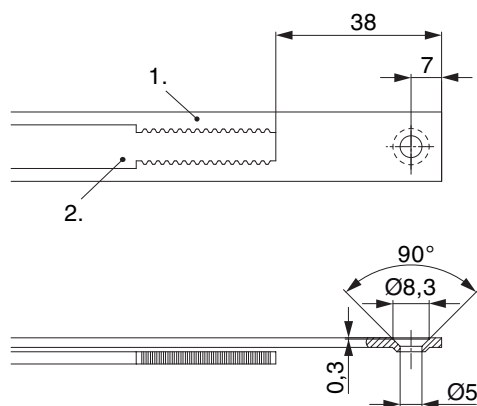
### Rahmenfräsung 4L für Scheren

Größe 800



	<b>Z</b>
9V	18
13V	22

## Stanzbild

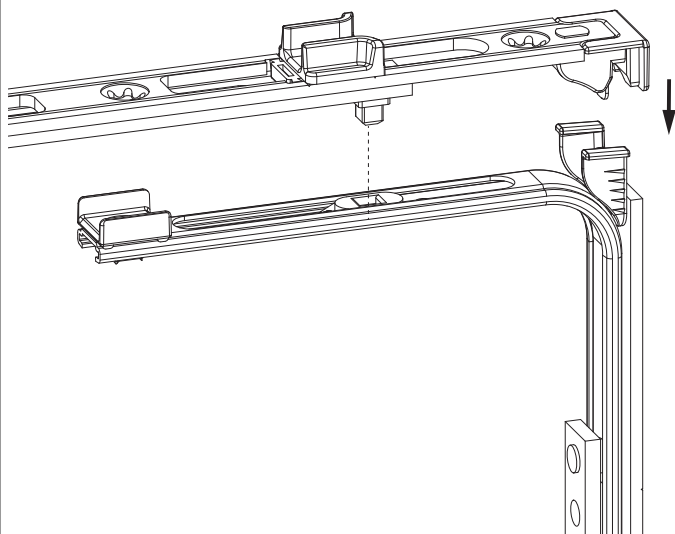


• Wir empfehlen die Schnittkanten von TRICOAT-PLUS Beschlagteilen mit dem TRICOAT-PLUS-Ausbesserungslack (Art. Nr. 358440) nachzubehandeln.

- 1. Stulp
- 2. Riegel

## Klipsverbindung

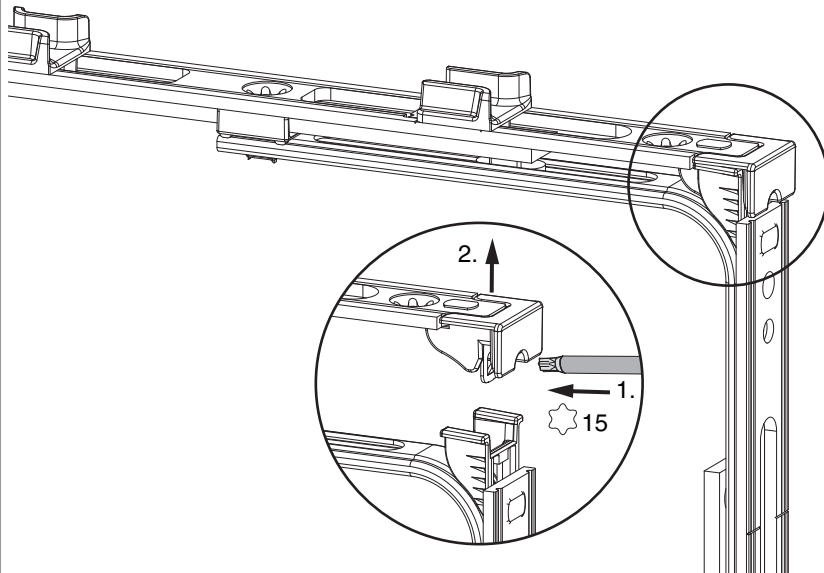
Klipsverbindung einhängen



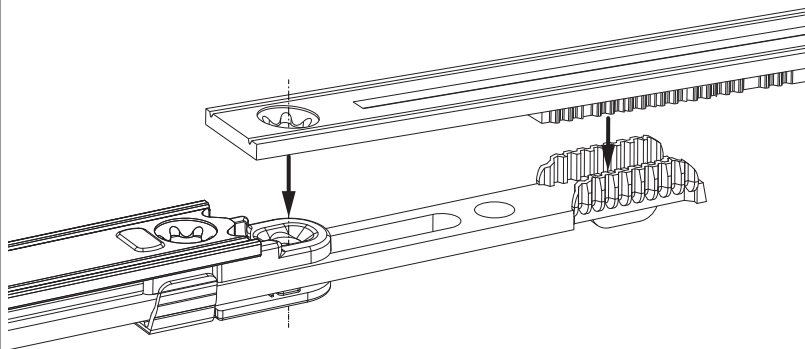


## 211696 - Schere montiert MM ohne Sparlüftung 800 FFB 601-800 Silber

### Klipsverbindung aushängen

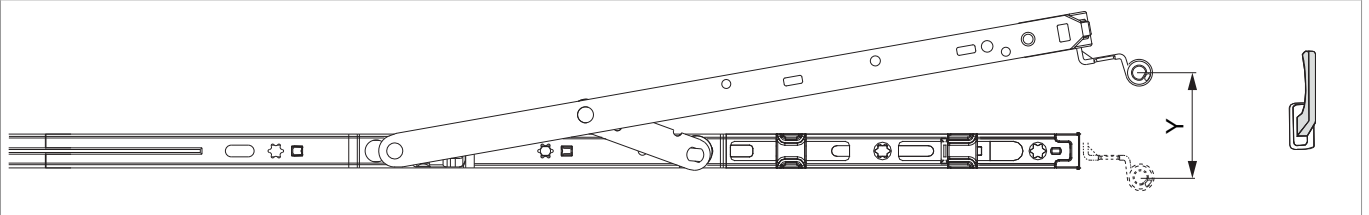


### Zahnkassenverbindung




### Kippweite

#### Kippstellung



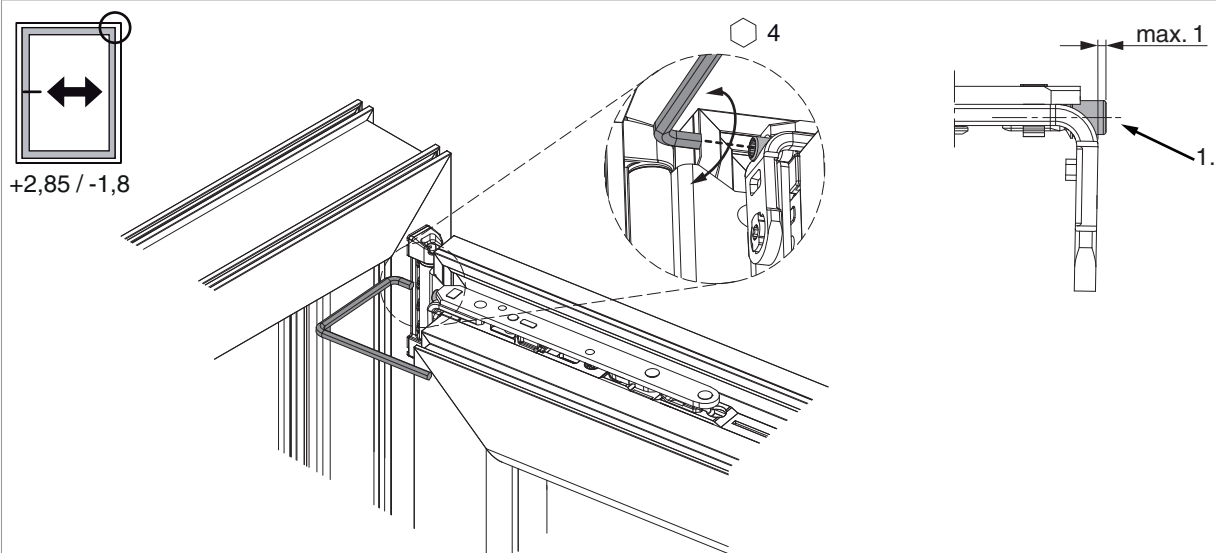


## 211696 - Schere montiert MM ohne Sparlüftung 800 FFB 601-800 Silber

	Y
400	80
600	124
800	125
1050	127
1300	127

### Seiteneinstellung

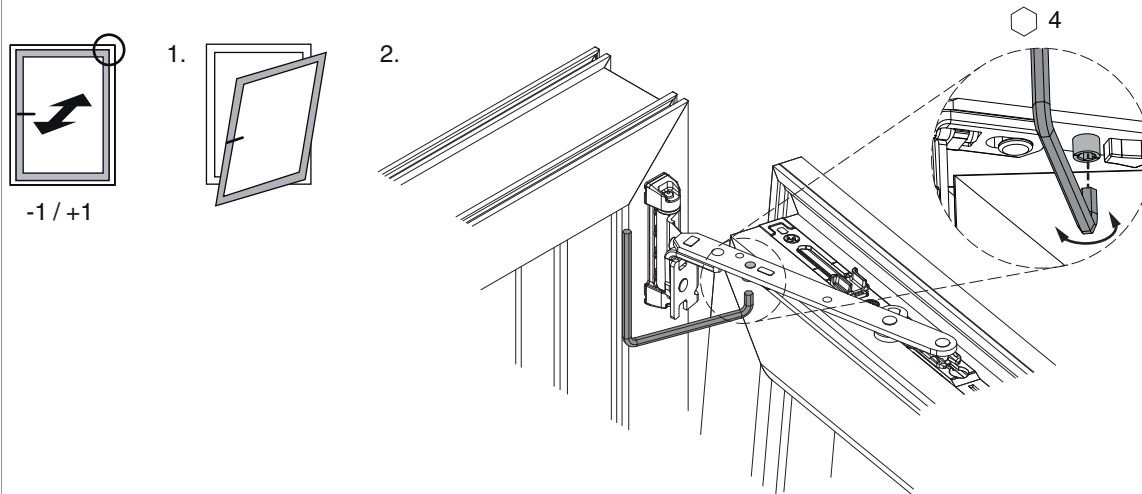
im Scherenarm



1. Beim Absenken des Flügels darauf achten, dass die Schraube nicht komplett herausgeschraubt wird. Der Schraubenkopf darf maximal 1 mm vorstehen!

## Anpressdruckeinstellung

im Scherenarm



i.S Zapfen und Verschlusszapfen

