



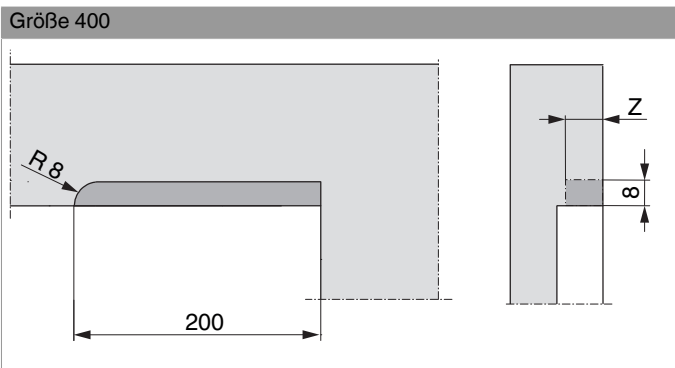
204831 - KD Scherenarm MM 400 FFB 220-400 Silber

Technische Zeichnung



		L			No
Silber	400	180	220 - 400	10	204831

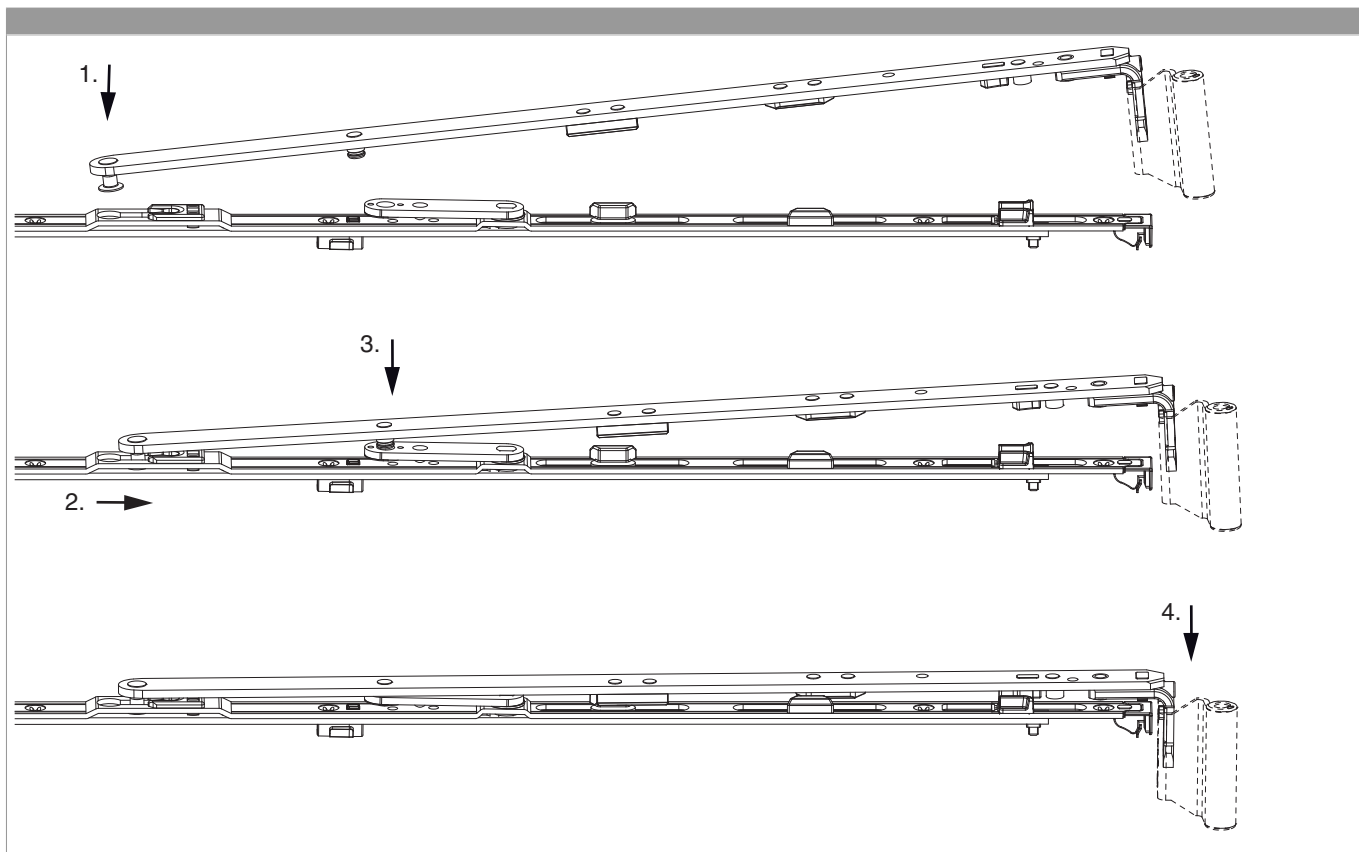
Rahmenfräsung 4L für Scheren



	Z
9V	18
13V	22

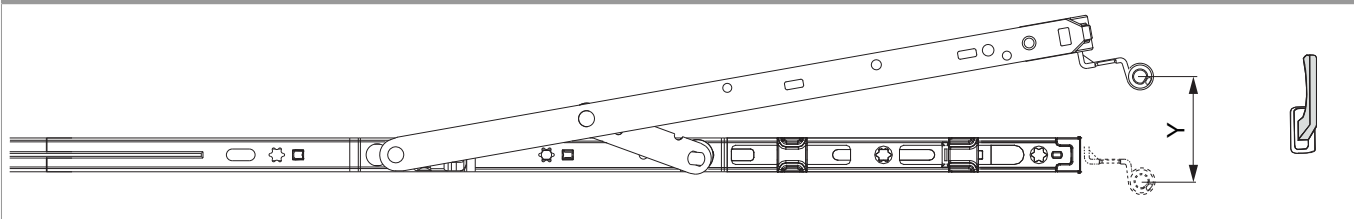



Scherenarm einhängen



Kippweite

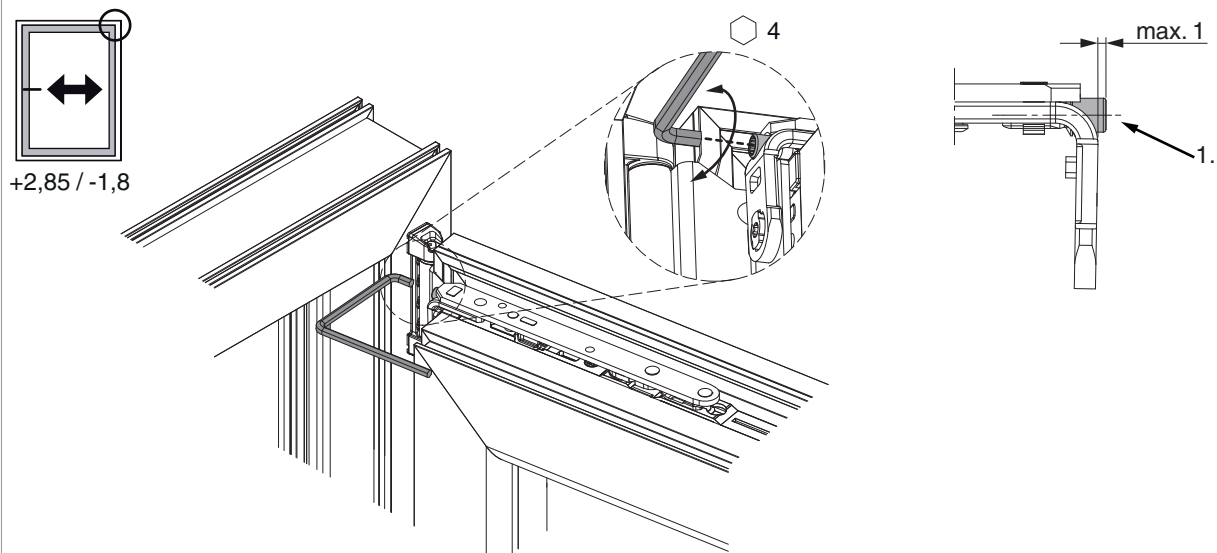
Kippstellung



	Y
400	80
600	124
800	125
1050	127
1300	127

Seiteneinstellung

im Scherenarm



1. Beim Absenken des Flügels darauf achten, dass die Schraube nicht komplett herausgeschraubt wird. Der Schraubenkopf darf maximal 1 mm vorstehen!

Anpressdruckeinstellung

im Scherenarm

