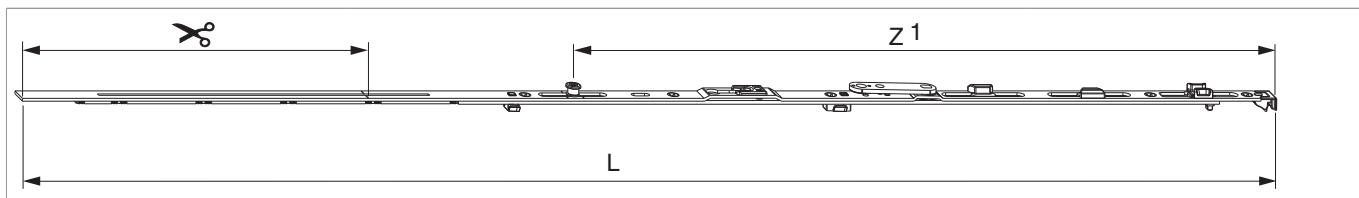




204830 - KD Scherenstulp MM 1300 FFB 1.051-1.300 mit 1 i.S. Silber

Technische Zeichnung



		L					No
Silber	1300	1.196,5	260	1.051 - 1.300		10	204830 ¹⁾

¹⁾ Ab FFB 1301 mm ist die Verwendung der Zweitschere vorgeschrieben.

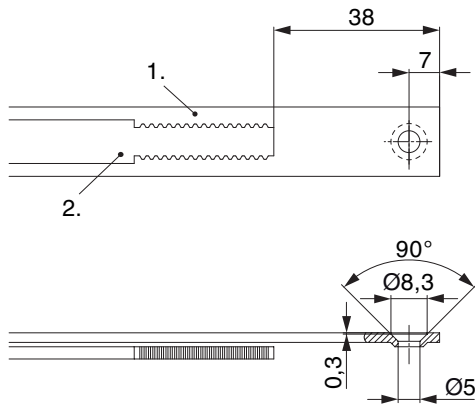
Schraubpositionstabelle

No		1	2	3	4	5	6	
204830	6	18,5	91,5	333	452	623	829	

Zapfensitztable

No		Z1	
204830	1	587	

Stanzbild

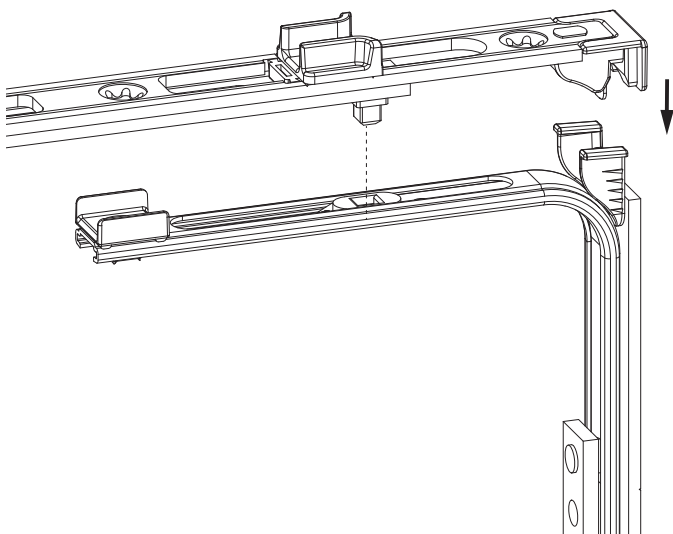


• Wir empfehlen die Schnittkanten von TRICOAT-PLUS Beschlagteilen mit dem TRICOAT-PLUS-Ausbesserungslack (Art. Nr. 358440) nachzubehandeln.

1. Stulp
2. Riegel

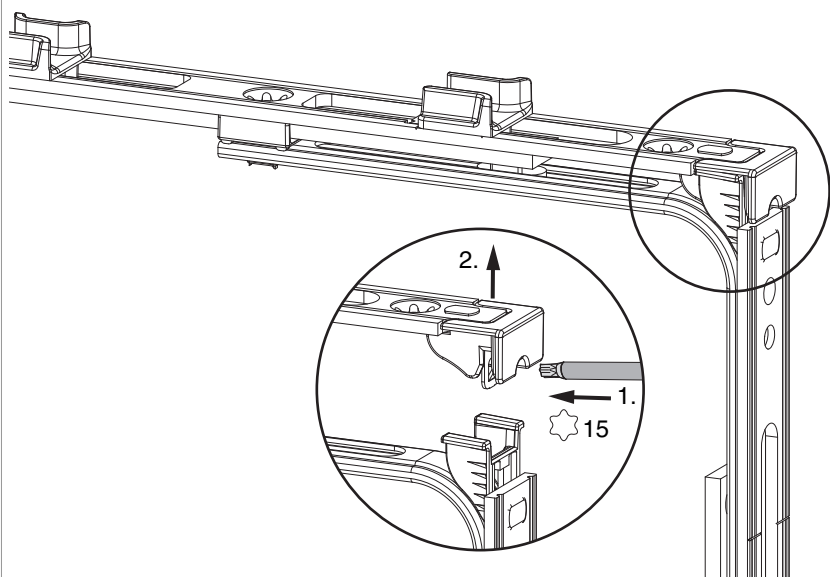
Klipsverbindung

Klipsverbindung einhängen

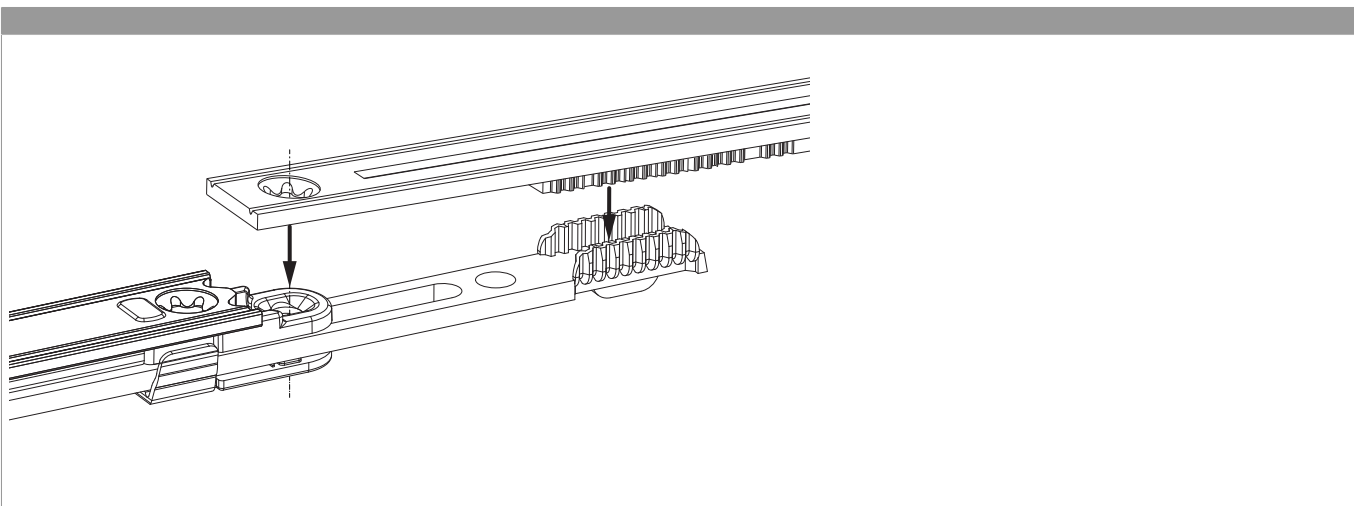




Klipsverbindung aushängen

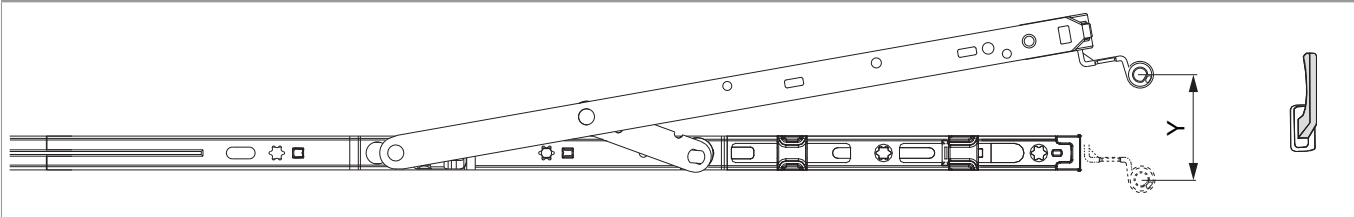


Zahnkastenverbindung



Kippweite

Kippstellung





204830 - KD Scherenstulp MM 1300 FFB 1.051-1.300 mit 1 i.S. Silber

	Y
400	80
600	124
800	125
1050	127
1300	127

Anpressdruckeinstellung

i.S Zapfen und Verschlusszapfen

