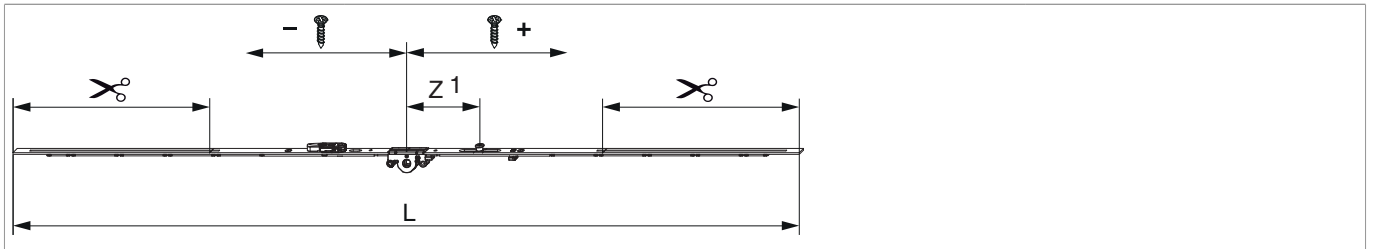




201747 - MM Getriebe variabel DK DM 15 1250 mit 1 i.S. FFH 801-1.250 silber

Technische Zeichnung



			L						N^o
Silber		1250	1.040	15	801 - 1.250	260	1	20	201747

Schraubpositionstabelle

N^o		1	2	3	4	5	6	7	8
201747	2	-158,5	149						

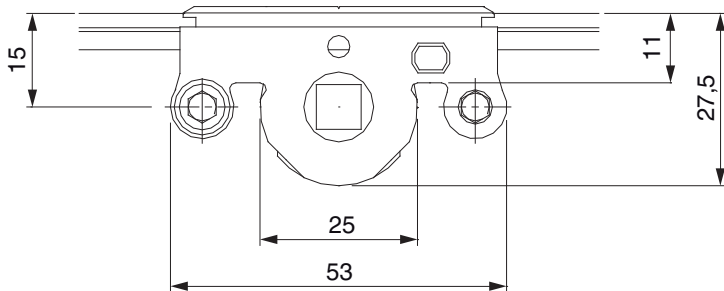
Zapfensitztablelle

N^o		Z1	Z2	Z3
201747	1	95		

Lehren

					N^o
Bohrlehre für Getriebebohrung MM		für 3 mm Bohrer		1	203861
Bohrlehre für Getriebebohrung MM		für 3 mm- und 12 mm- Bohrer		1	203862
Einlegelehre für Getriebe MM	mit Halter 48 mm	variabel (mittig)	1.250 - 1.750	1	206049

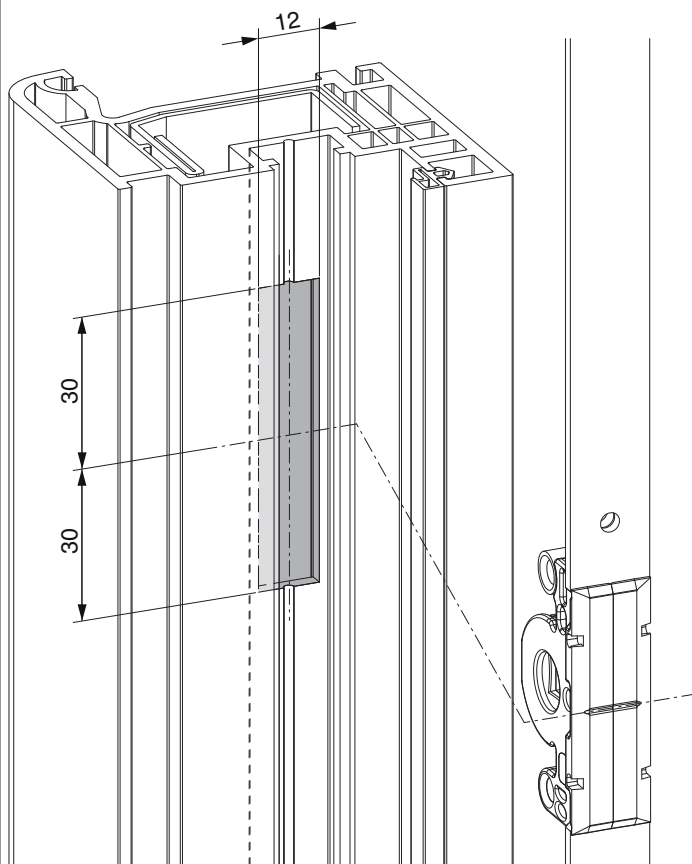
Abmessungen Getriebekasten



- Fräsbreite für Getriebekasten 12 mm
- Für Griffbefestigung SPAX-Schraube mit \varnothing 5 mm oder M5 Schraube verwenden.

Fräsbild

für Kunststoff und Aluminium

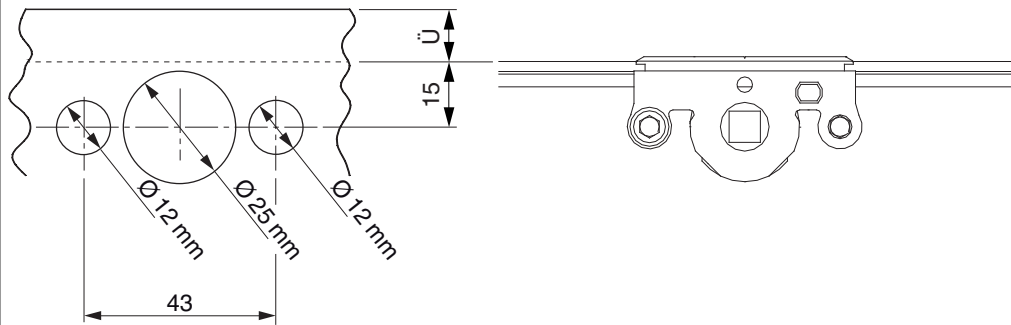




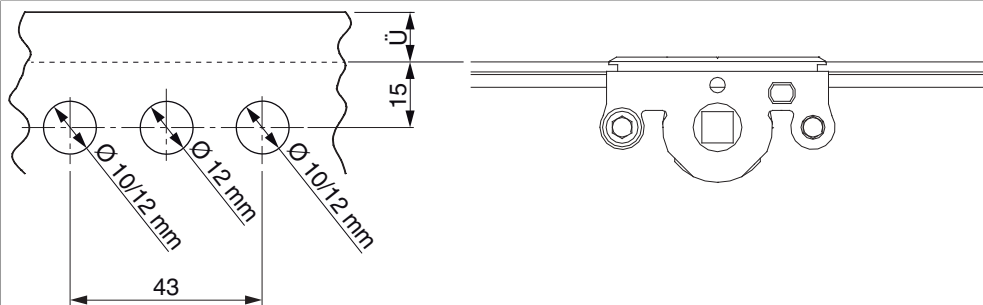
201747 - MM Getriebe variabel DK DM 15 1250 mit 1 i.S.
FFH 801-1.250 silber

Bohrbild

Für Holzfenster



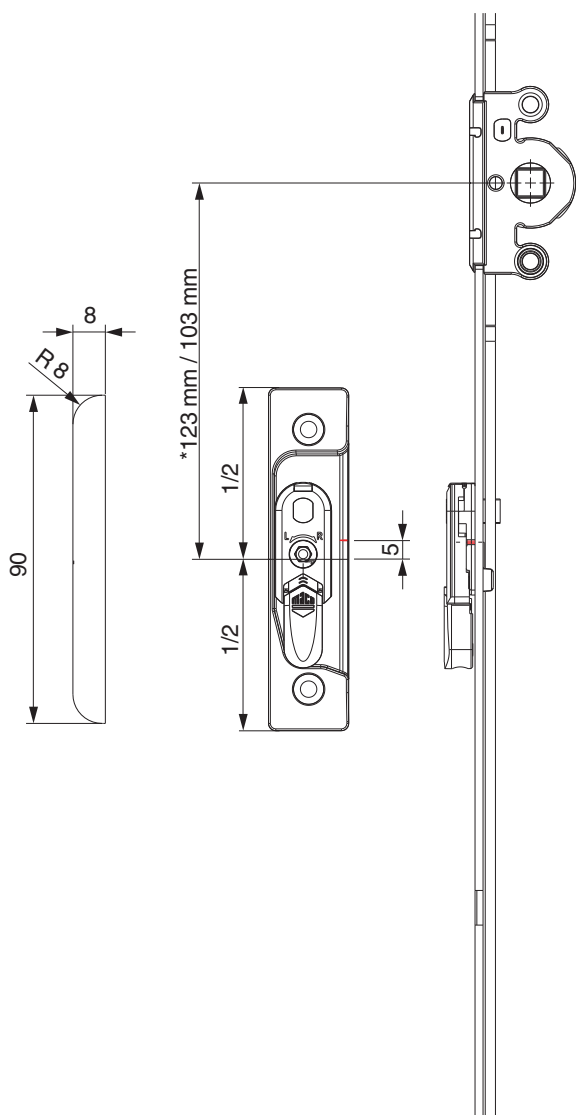
Für Kunststoff- und Aluminiumfenster





Positionierung Hebeteile

Hebeteile 4L / ohne Türschnapper

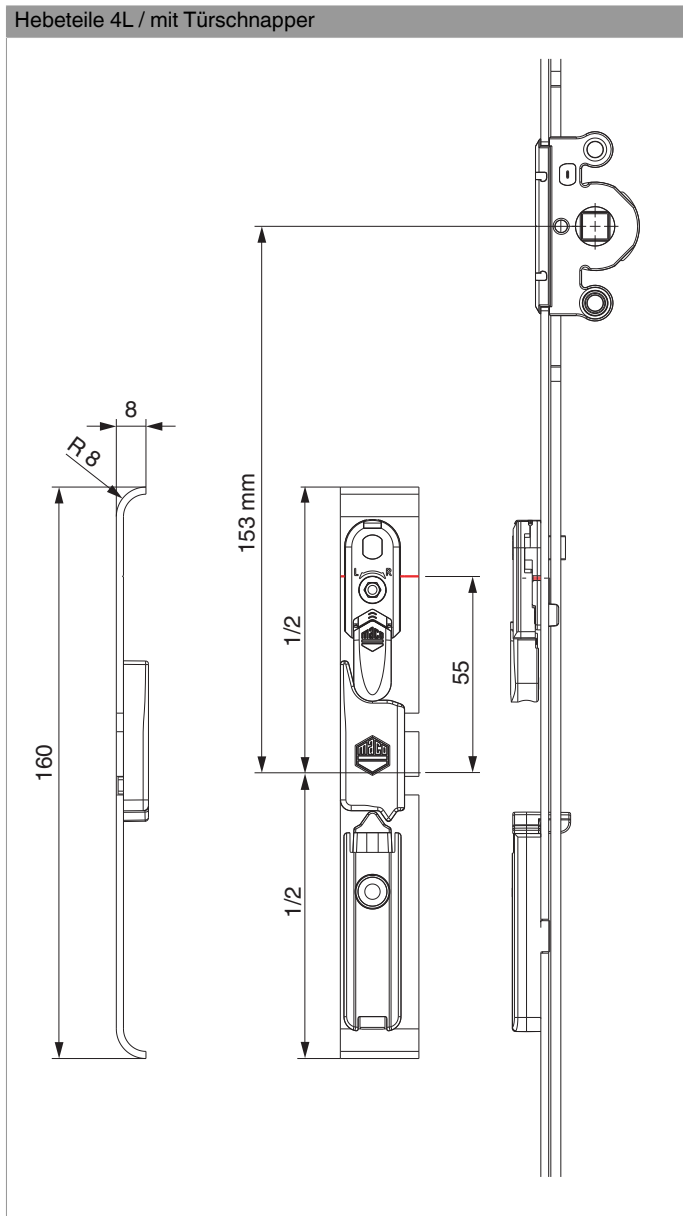


* bei Getriebegröße 660



201747 - MM Getriebe variabel DK DM 15 1250 mit 1 i.S.
FFH 801-1.250 silber

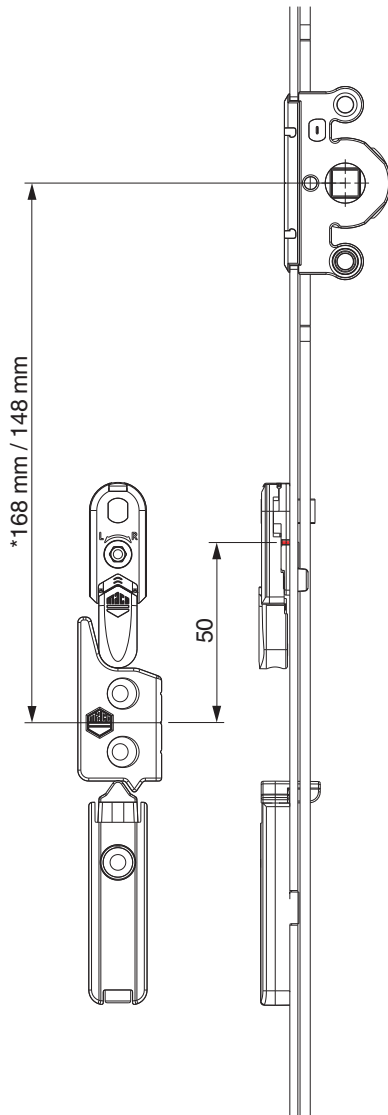
Hebeteile 4L / mit Türschnapper





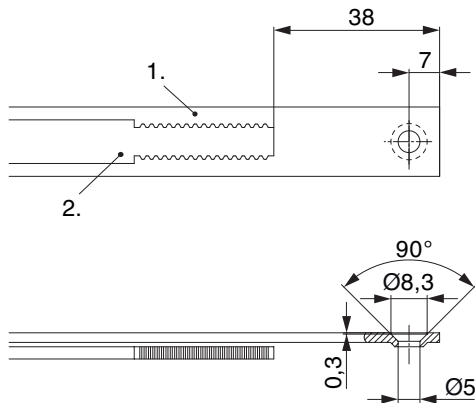
201747 - MM Getriebe variabel DK DM 15 1250 mit 1 i.S.
FFH 801-1.250 silber

12 mm Falzluft



* bei Getriebegröße 660

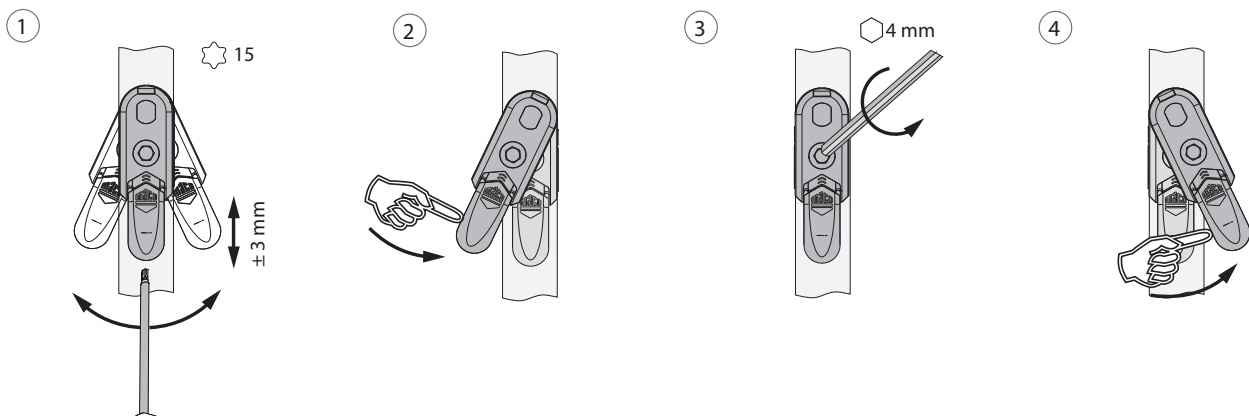
Stanzbild



• Wir empfehlen die Schnittkanten von TRICOAT-PLUS Beschlagteilen mit dem TRICOAT-PLUS-Ausbesserungslack (Art. Nr. 358440) nachzubehandeln.

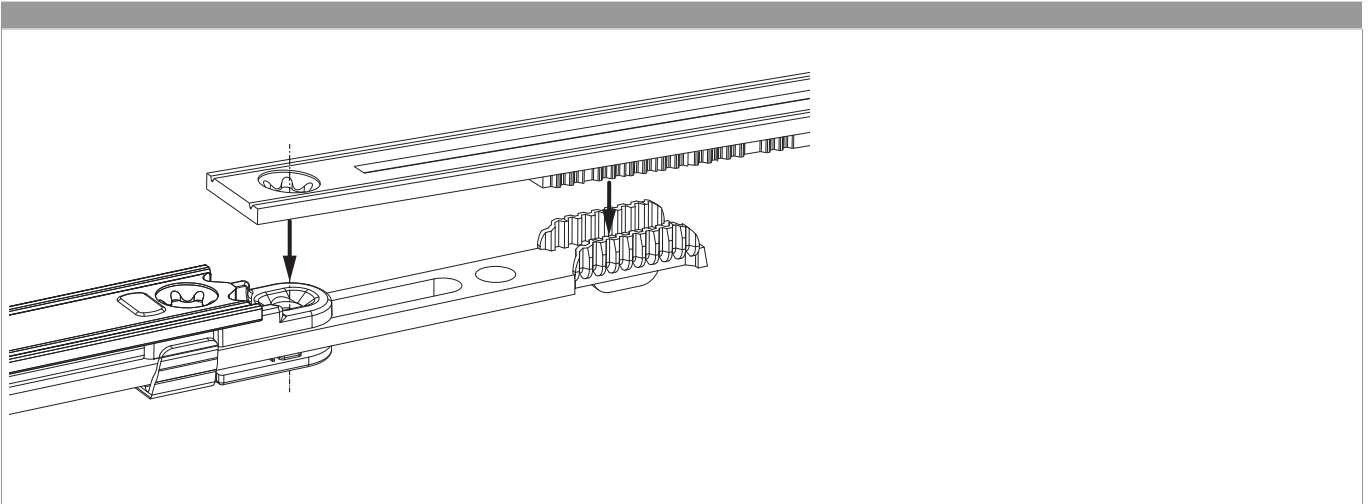
1. Stulp
2. Riegel

Ausschwenken und Einstellen der Hebesicherung



1. Ausschwenken und Höhenverstellung der Hebesicherung.
2. Rückstellung der Hebesicherung.
3. Mittenfixierung der Hebesicherung.
4. Ausschwenken der Hebesicherung.

Zahnkastenverbindung



Anpressdruckeinstellung

i.S Zapfen und Verschlusszapfen

