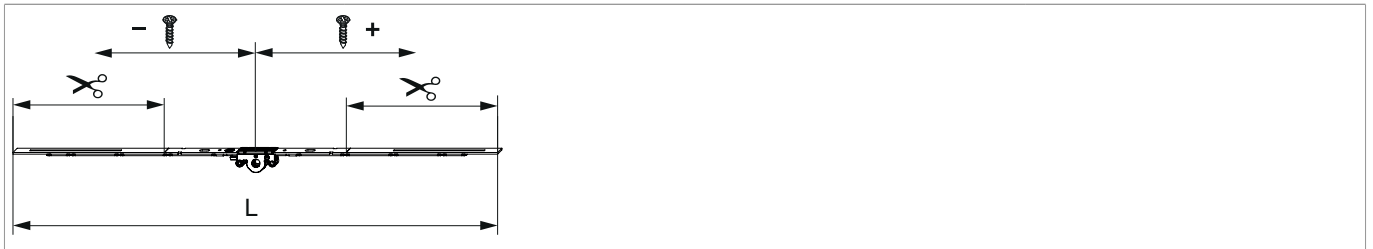




## 201746 - MM Getriebe variabel DR DM 15 800 ohne Zapfen FFH 470-800 silber

### Technische Zeichnung



			<b>L</b>						<b>№</b>
Silber		800	640	15	470 - 800	200	-	20	201746 <sup>1)</sup>

<sup>1)</sup> Zur Stulpverschraubung Stulpniederhalter Art. Nr. 213287 verwenden.

### Schraubpositionstabelle

<b>№</b>		1	2	3	4	5	6	7	8	
201746	0									

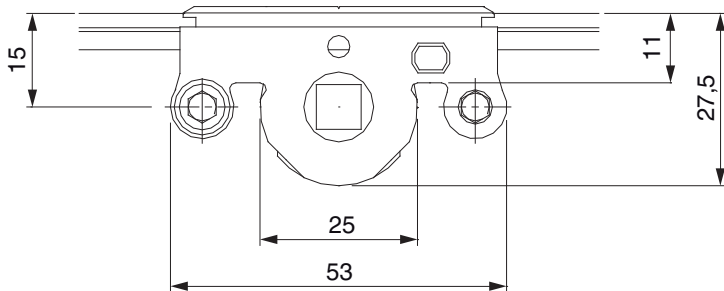
### Zapfensitztable

<b>№</b>		Z1	Z2	Z3	
201746	0				

### Lehren

			<b>№</b>
Bohrlehre für Getriebebohrung MM	für 3 mm Bohrer	1	203861
Bohrlehre für Getriebebohrung MM	für 3 mm- und 12 mm- Bohrer	1	203862

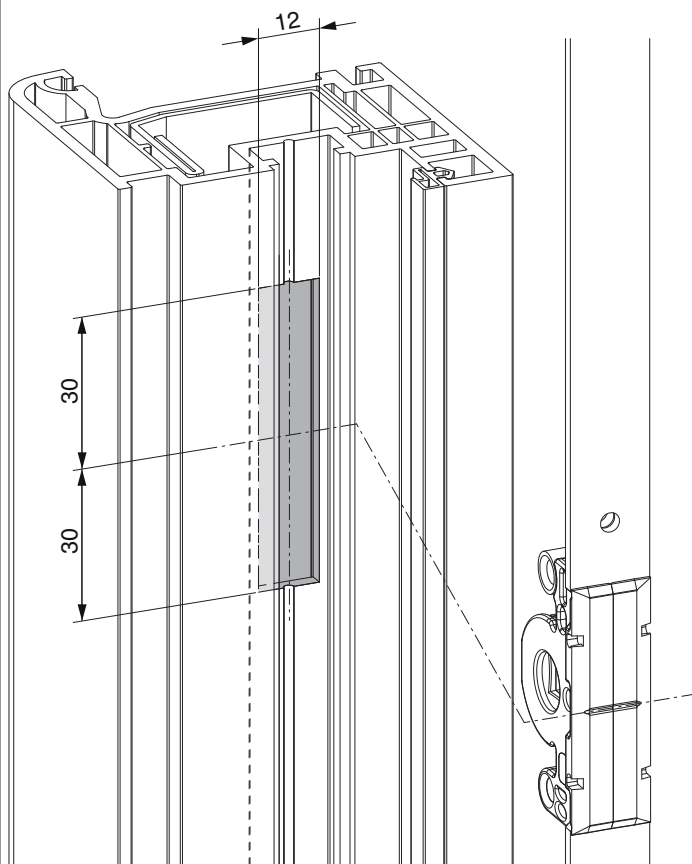
## Abmessungen Getriebekasten



- Fräsbreite für Getriebekasten 12 mm
- Für Griffbefestigung SPAX-Schraube mit  $\varnothing$  5 mm oder M5 Schraube verwenden.

## Fräsbild

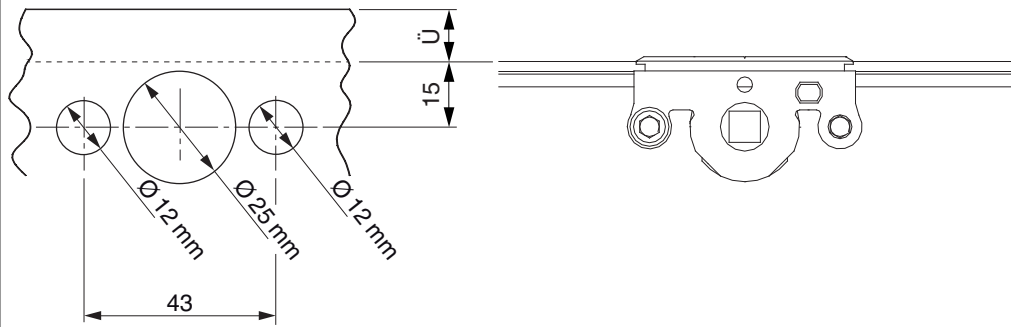
für Kunststoff und Aluminium



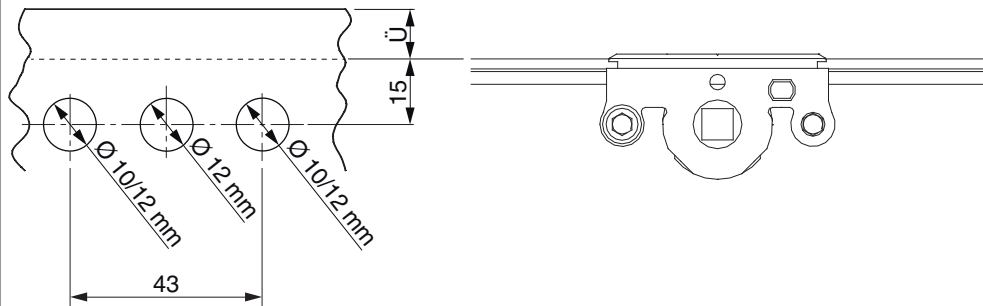


## Bohrbild

Für Holzfenster



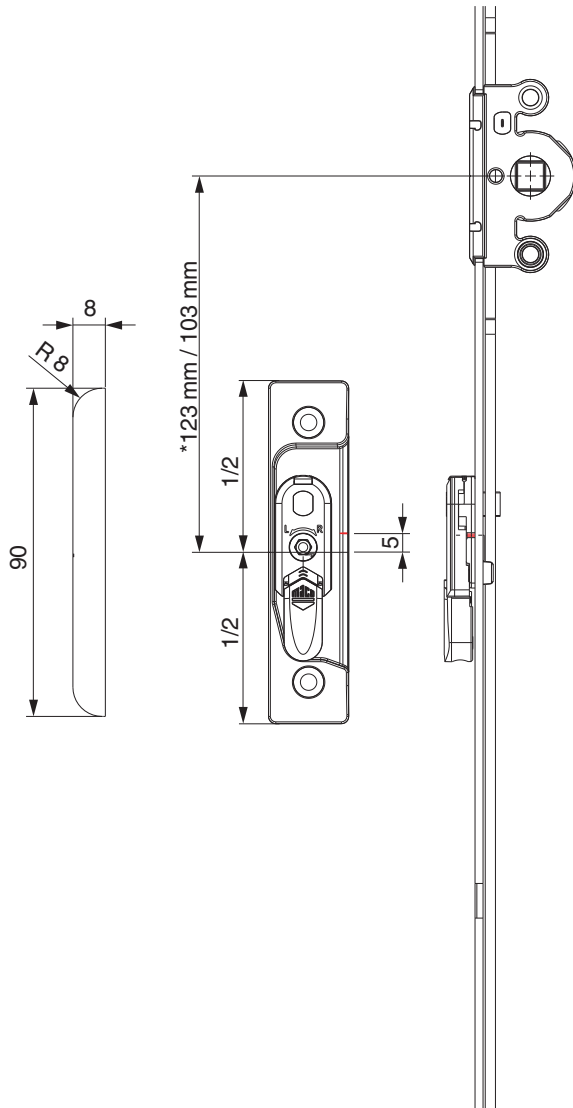
Für Kunststoff- und Aluminiumfenster





## Positionierung Hebeteile

Hebeteile 4L / ohne Türschnapper

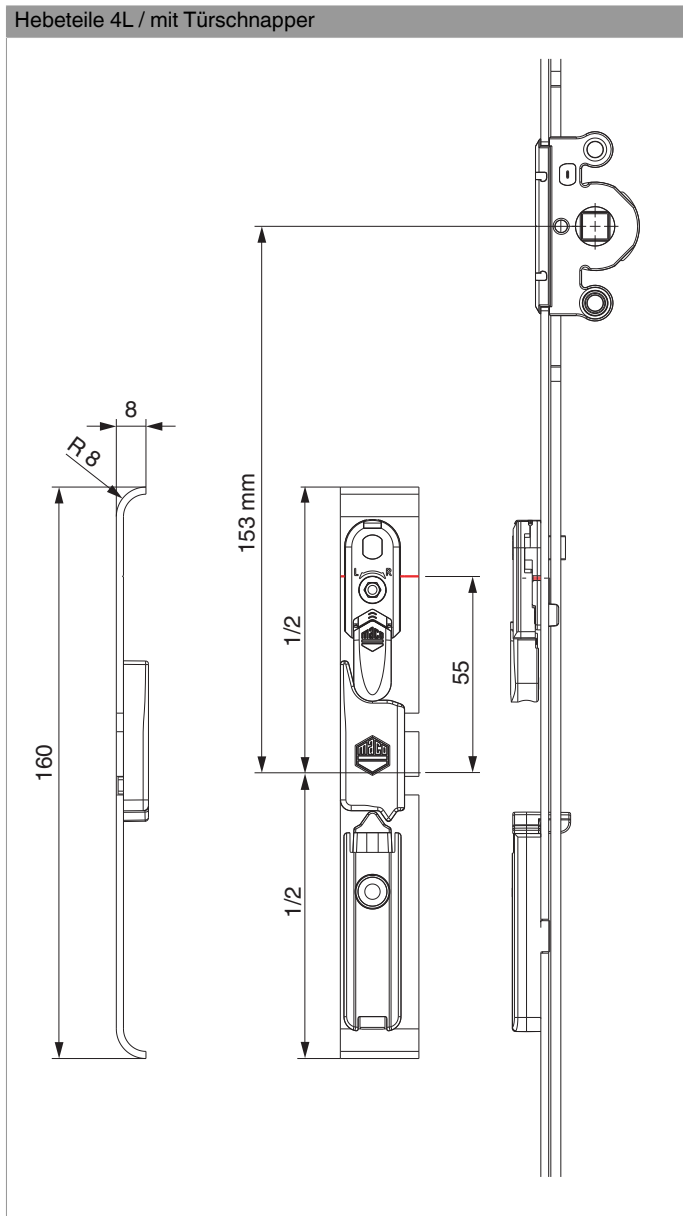


\* bei Getriebegröße 660



201746 - MM Getriebe variabel DR DM 15 800 ohne Zapfen  
FFH 470-800 silber

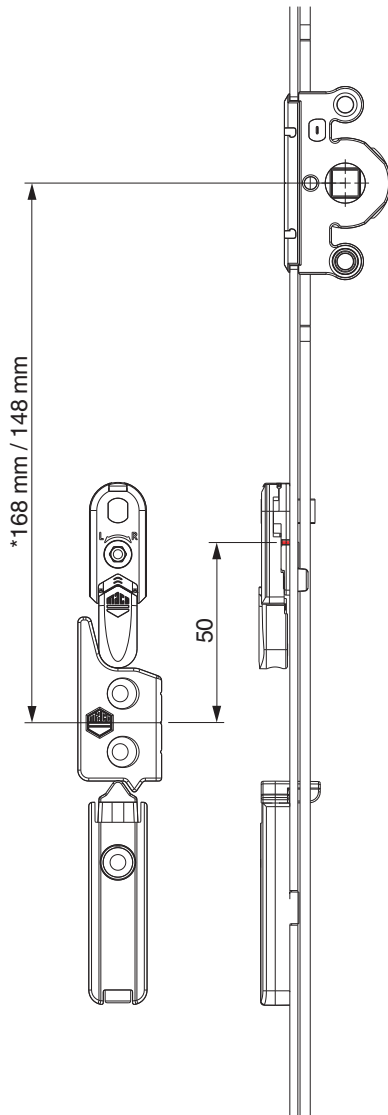
Hebeteile 4L / mit Türschnapper





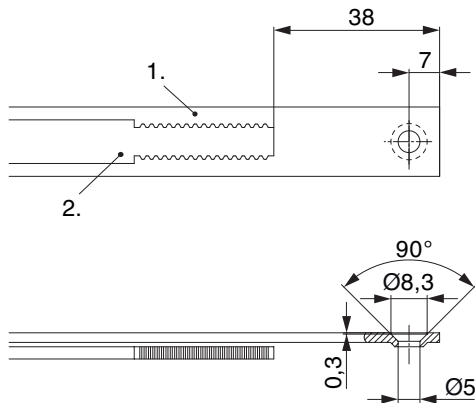
201746 - MM Getriebe variabel DR DM 15 800 ohne Zapfen  
FFH 470-800 silber

12 mm Falzluft



\* bei Getriebegröße 660

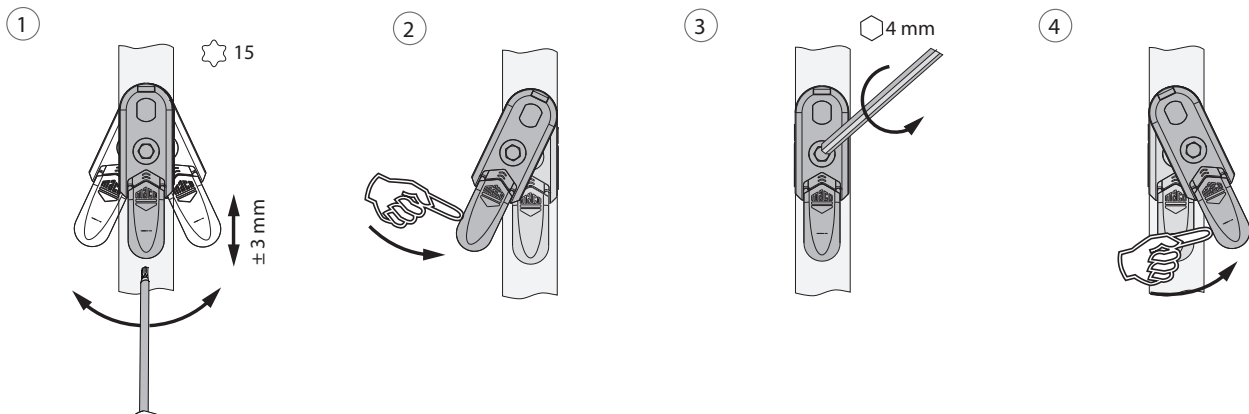
## Stanzbild



• Wir empfehlen die Schnittkanten von TRICOAT-PLUS Beschlagteilen mit dem TRICOAT-PLUS-Ausbesserungslack (Art. Nr. 358440) nachzubehandeln.

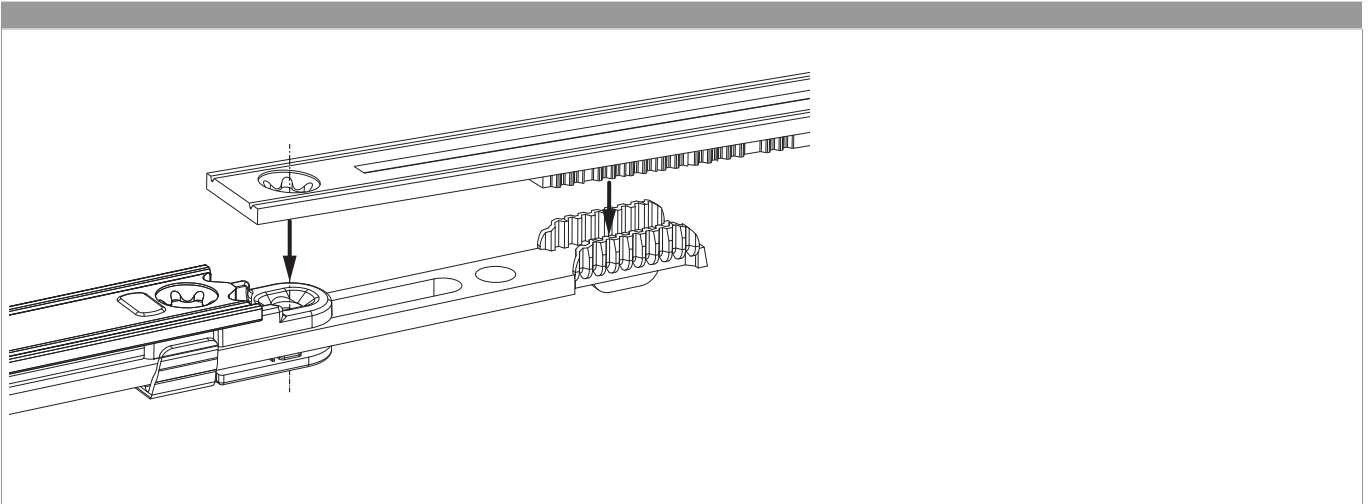
1. Stulp
2. Riegel

## Ausschwenken und Einstellen der Hebesicherung



1. Ausschwenken und Höhenverstellung der Hebesicherung.
2. Rückstellung der Hebesicherung.
3. Mittenfixierung der Hebesicherung.
4. Ausschwenken der Hebesicherung.

## Zahnkastenverbindung



## Anpressdruckeinstellung

i.S Zapfen und Verschlusszapfen

