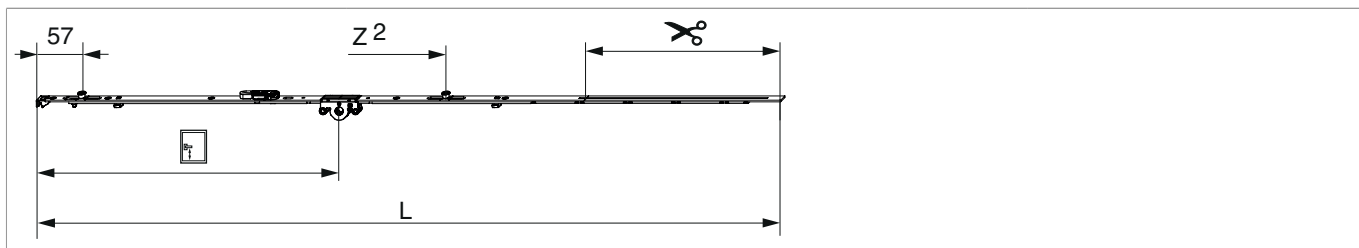




## 201738 - MM Getriebe fix DK EH DM 15 1340 mit 2 i.S. GM 500 FFH 1.091-1.340 silber

### Technische Zeichnung



		<b>L</b>								<b>№</b>
Silber	1340	1.236,5	15	500	1.091 - 1.340	260,5	1	10	201738 <sup>1)</sup>	

<sup>1)</sup> Für einbruchhemmende Fenster nach EN 1627.

### Schraubpositionstabelle

<b>№</b>		1	2	3	4	5	6	7	8	9
201738	6	18,5	91,5	328,5	574	685	868,5			

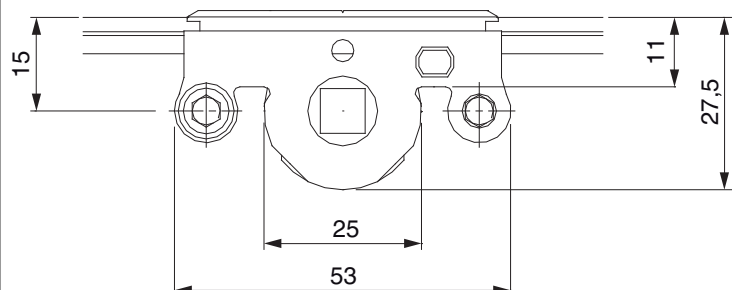
### Zapfensitztable

<b>№</b>		Z1	Z2	Z3
201738	2	57	640	

### Lehren

			<b>№</b>
Bohrlehre für Getriebebohrung MM	für 3 mm Bohrer	1	203861
Bohrlehre für Getriebebohrung MM	für 3 mm- und 12 mm- Bohrer	1	203862

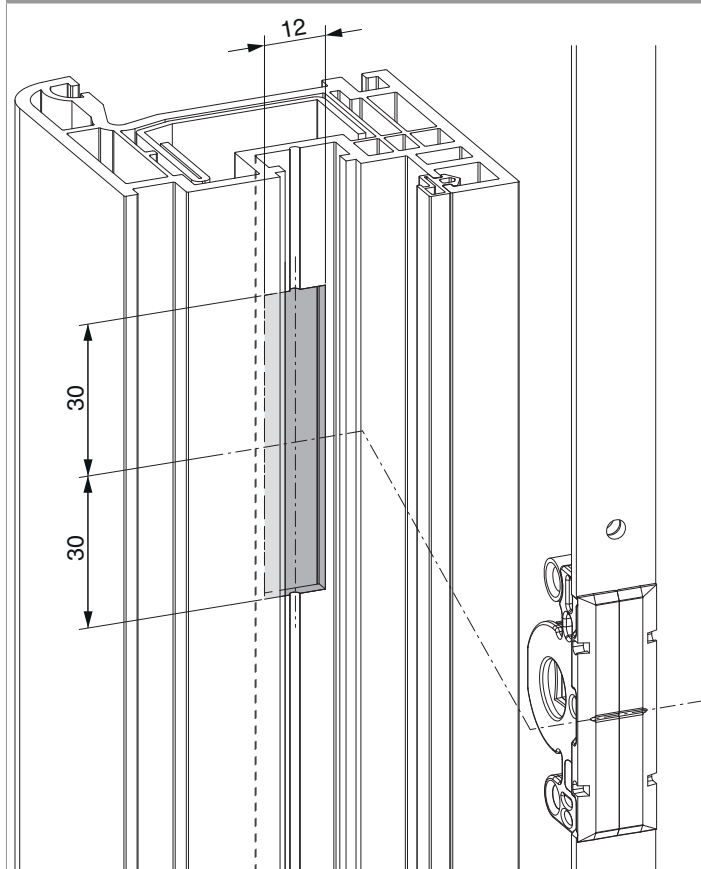
## Abmessungen Getriebekasten



- Fräsbreite für Getriebekasten 12 mm
- Für Griffbefestigung SPAX-Schraube mit  $\varnothing$  5 mm oder M5 Schraube verwenden.

## Fräsbild

für Kunststoff und Aluminium

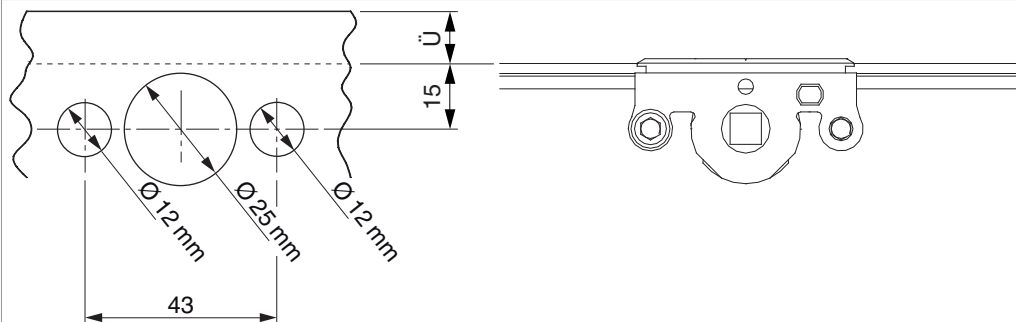




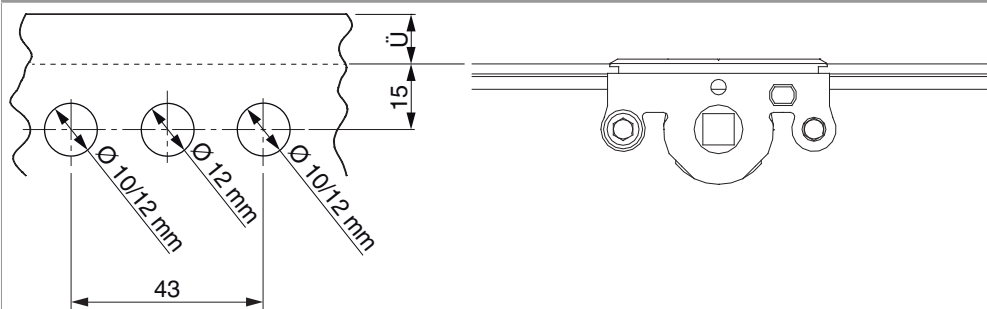
201738 - MM Getriebe fix DK EH DM 15 1340 mit 2 i.S. GM  
500 FFH 1.091-1.340 silber

**Bohrbild**

Für Holzfenster



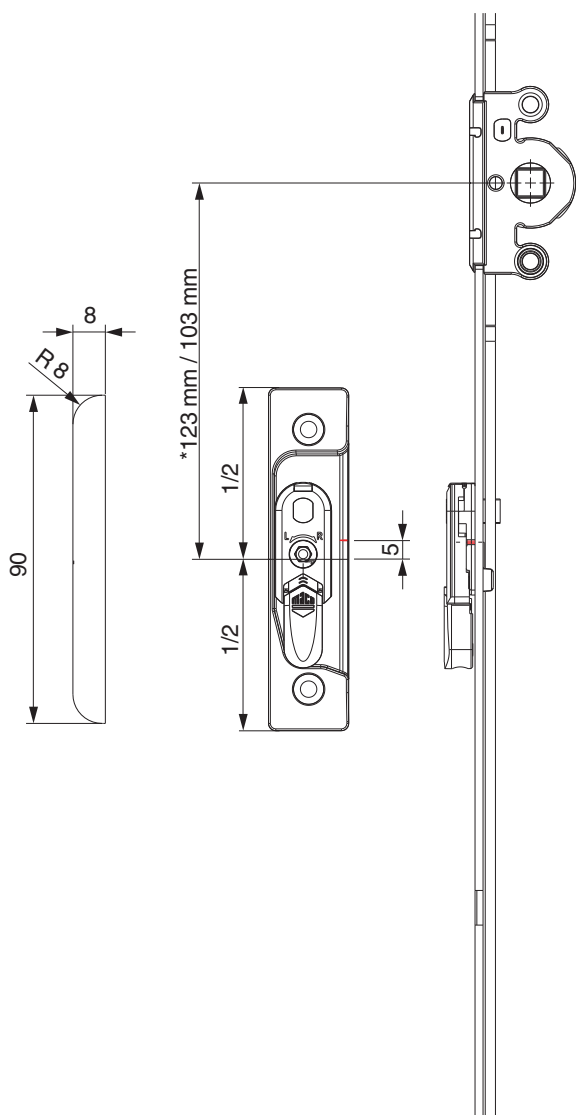
Für Kunststoff- und Aluminiumfenster





## Positionierung Hebeteile

Hebeteile 4L / ohne Türschnapper

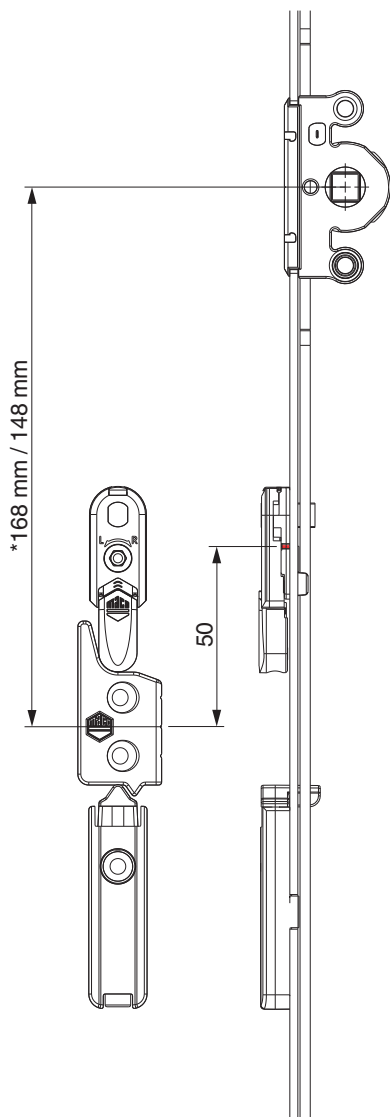


\* bei Getriebegröße 660



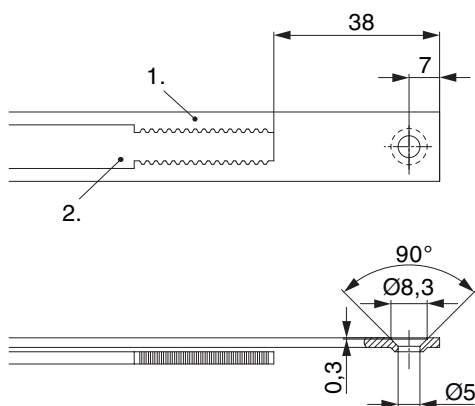
201738 - MM Getriebe fix DK EH DM 15 1340 mit 2 i.S. GM  
500 FFH 1.091-1.340 silber

12 mm Falzluf



\* bei Getriebegröße 660

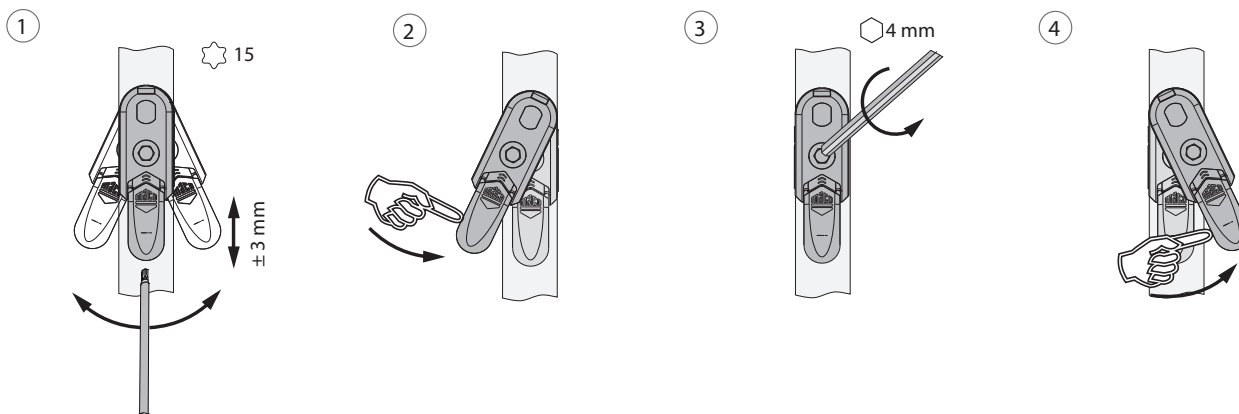
## Stanzbild



• Wir empfehlen die Schnittkanten von TRICOAT-PLUS Beschlagteilen mit dem TRICOAT-PLUS-Ausbesserungslack (Art. Nr. 358440) nachzubehandeln.

1. Stulp
2. Riegel

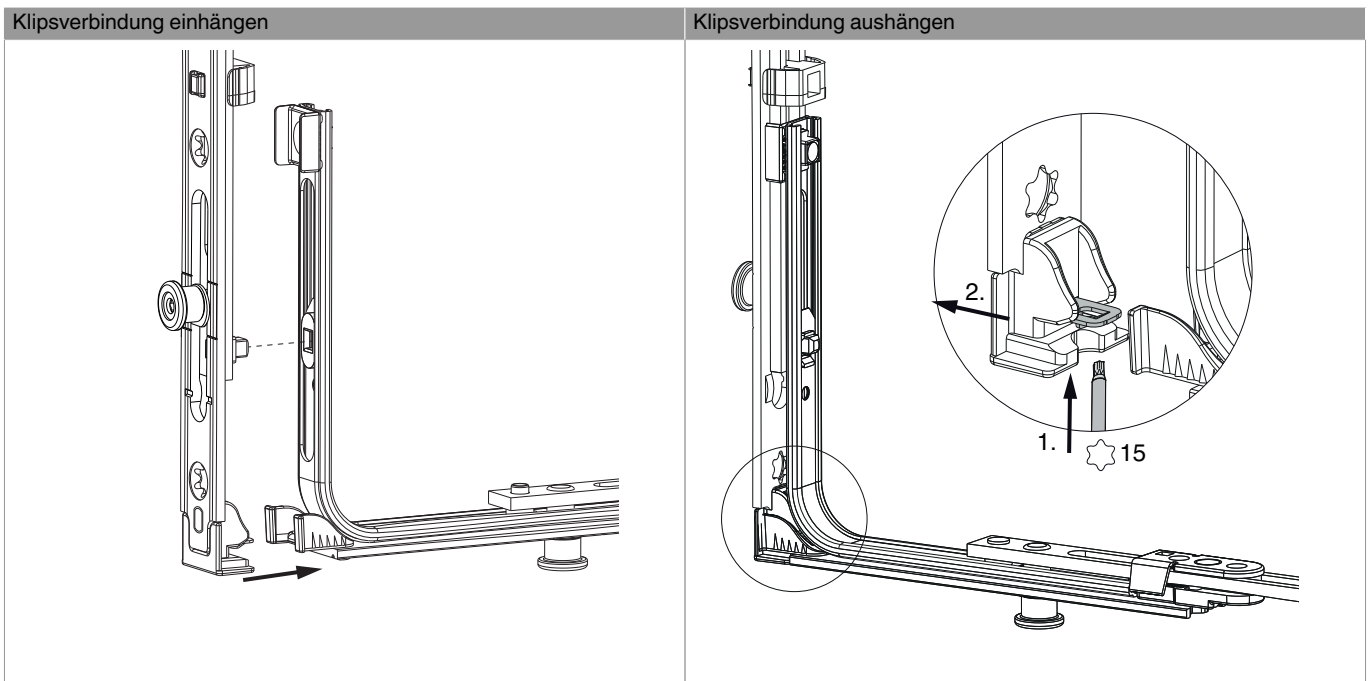
## Ausschwenken und Einstellen der Hebesicherung



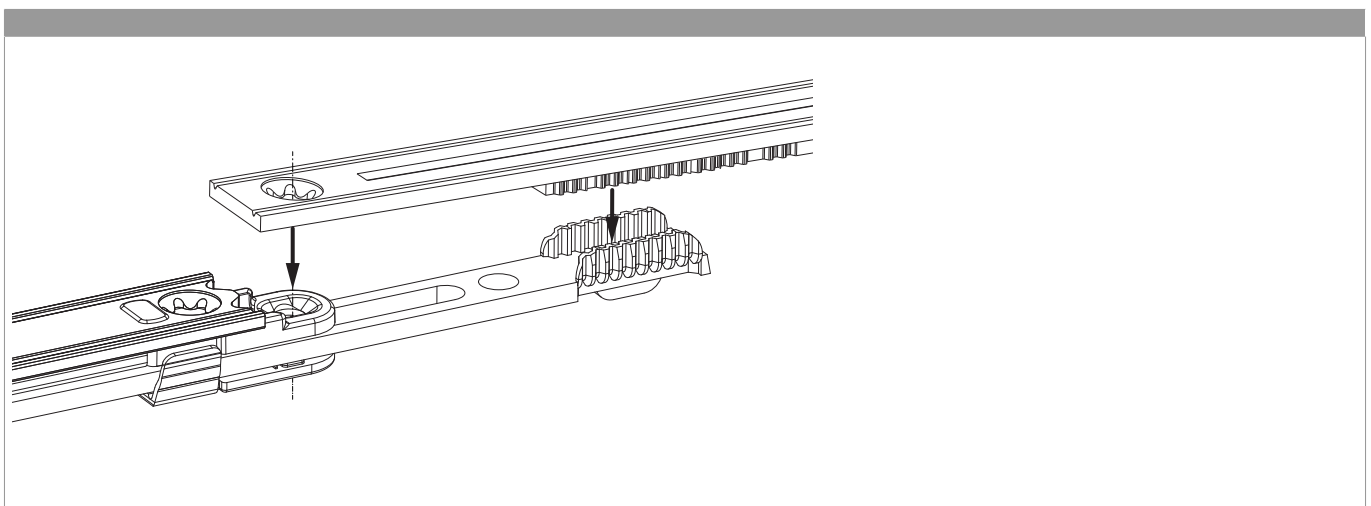
1. Ausschwenken und Höhenverstellung der Hebesicherung.
2. Rückstellung der Hebesicherung.
3. Mittenfixierung der Hebesicherung.
4. Ausschwenken der Hebesicherung.



## Klipsverbindung EH

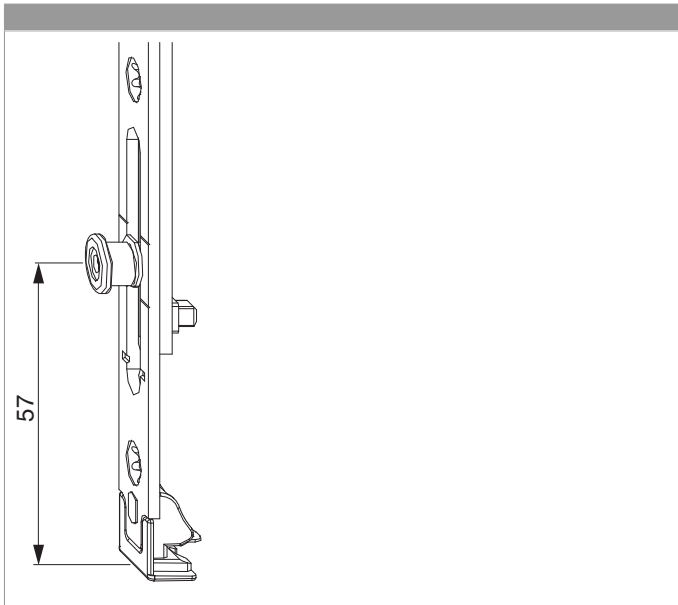


## Zahnkastenverbindung





## Position i.S. Zapfen



## Anpressdruckeinstellung

i.S. Zapfen und Verschlusszapfen

