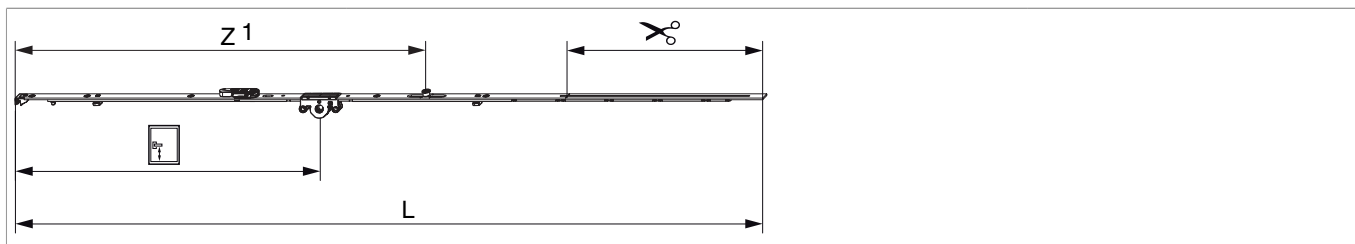




201735 - MM Getriebe fix DK DM 15 1340 mit 1 i.S. GM 500 FFH 1.091-1.340 silber

Technische Zeichnung



			L							No
Silber		1340	1.236,5	15	500	1.091 - 1.340	260,5	1	10	201735

Schraubpositionstabelle

No		1	2	3	4	5	6	7	8	9	10	11	12	13	14
201735	6	18,5	91,5	328,5	574	685	868,5								

Zapfensitztabelle

No		Z1	Z2	Z3	Z4
201735	1	640			

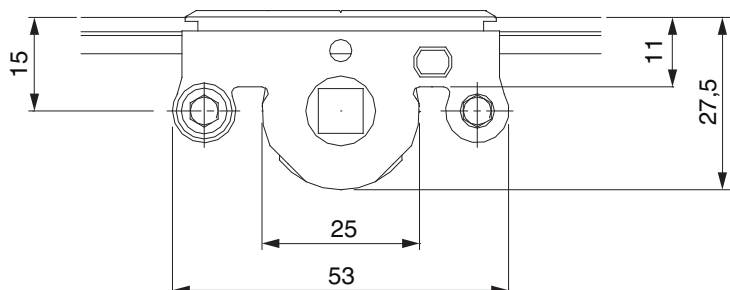
Lehren

						No	
Frässhablone für Getriebe fix MM/MM-KS				4L	841 - 1.340	1	214153
Bohrlehre für Getriebebohrung MM				für 3 mm Bohrer		1	203861
Bohrlehre für Getriebebohrung MM				für 3 mm- und 12 mm-Bohrer		1	203862
Einlegelehre für Getriebe fix MM	mit Halter 48 mm				661 - 1.340	1	204774



201735 - MM Getriebe fix DK DM 15 1340 mit 1 i.S. GM 500 FFH 1.091-1.340 silber

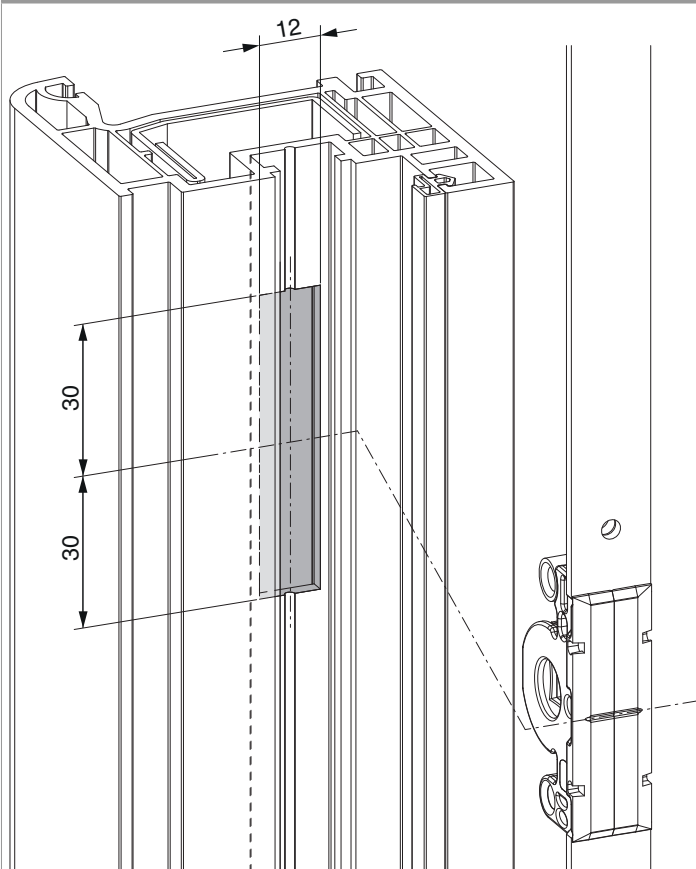
Abmessungen Getriebekasten



- Fräsbreite für Getriebekasten 12 mm
- Für Griffbefestigung SPAX-Schraube mit \varnothing 5 mm oder M5 Schraube verwenden.

Fräsbild

für Kunststoff und Aluminium

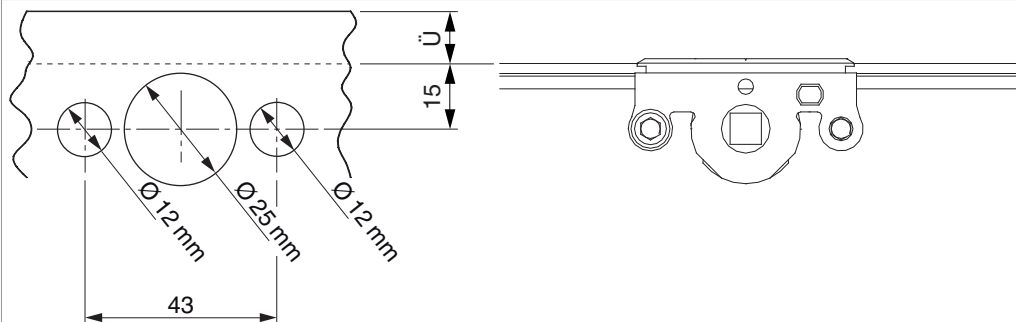




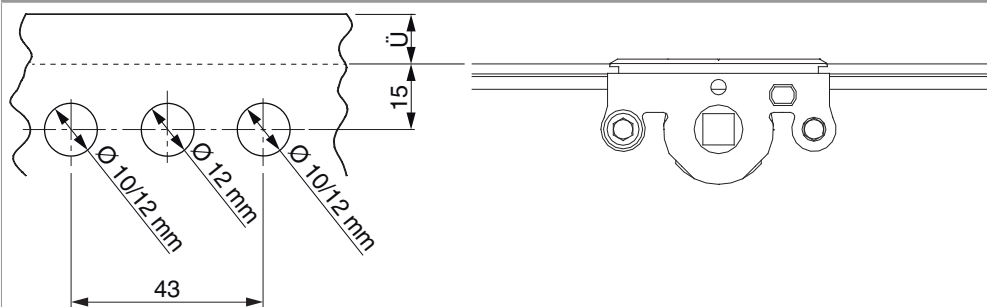
201735 - MM Getriebe fix DK DM 15 1340 mit 1 i.S. GM 500
FFH 1.091-1.340 silber

Bohrbild

Für Holzfenster



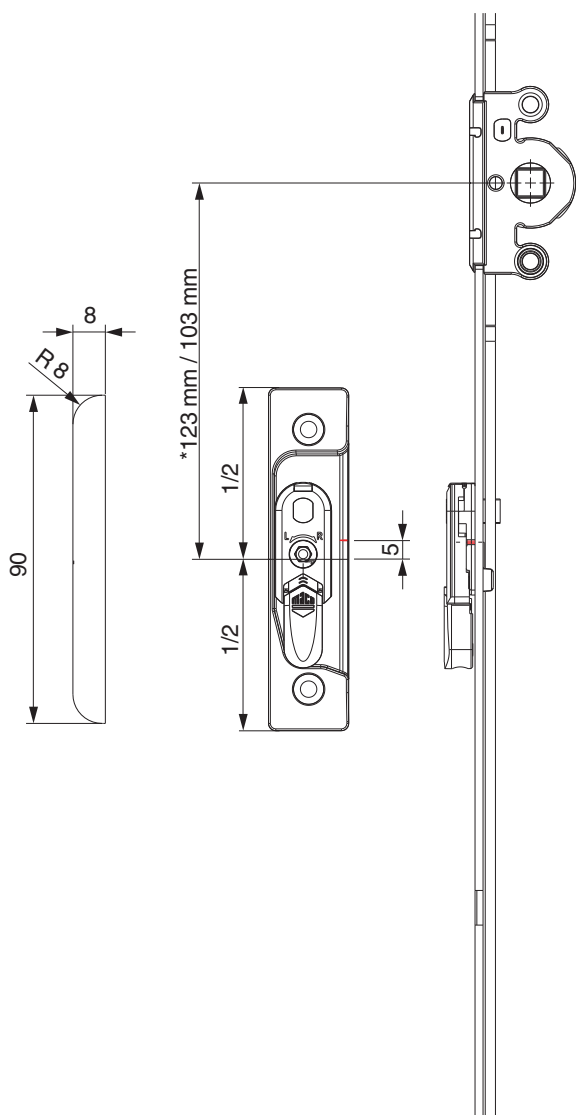
Für Kunststoff- und Aluminiumfenster





Positionierung Hebeteile

Hebeteile 4L / ohne Türschnapper

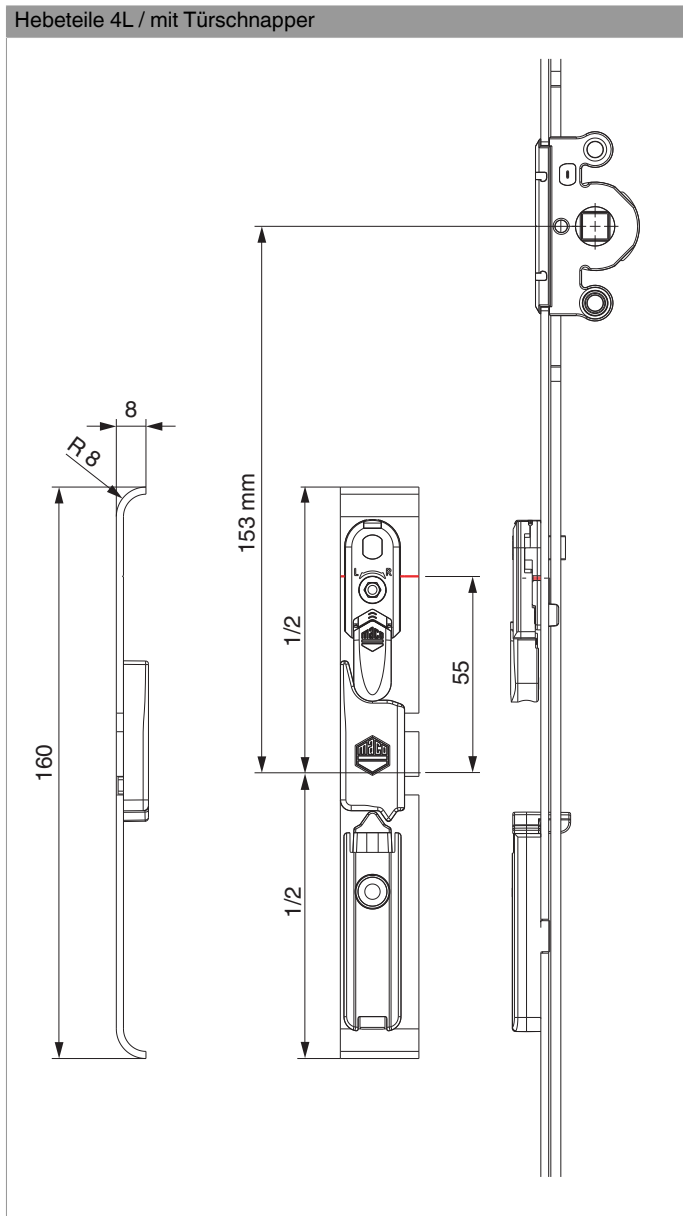


* bei Getriebegröße 660



201735 - MM Getriebe fix DK DM 15 1340 mit 1 i.S. GM 500
FFH 1.091-1.340 silber

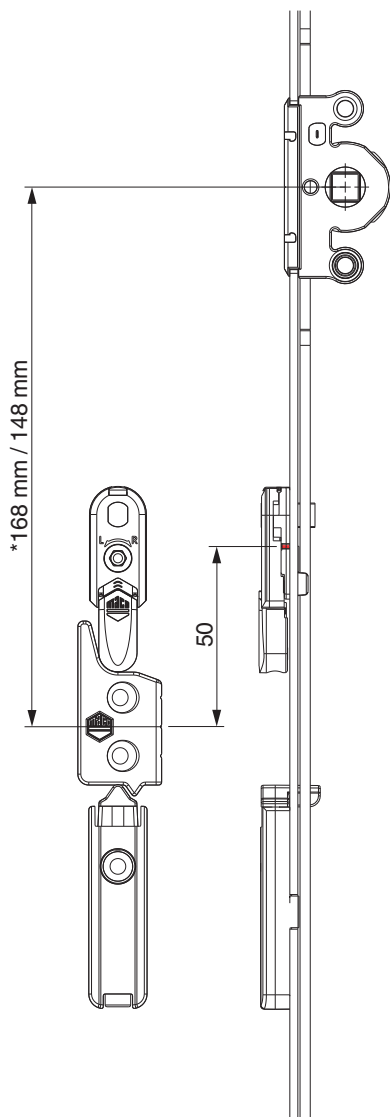
Hebeteile 4L / mit Türschnapper





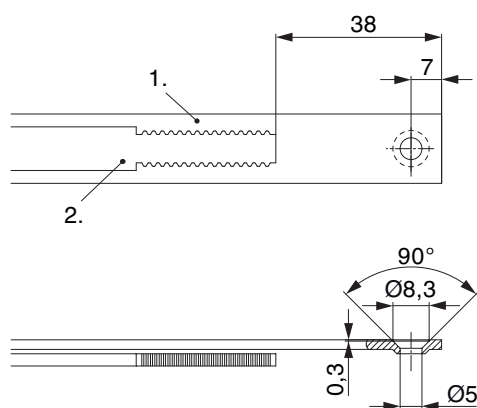
201735 - MM Getriebe fix DK DM 15 1340 mit 1 i.S. GM 500
FFH 1.091-1.340 silber

12 mm Falzluf



* bei Getriebegröße 660

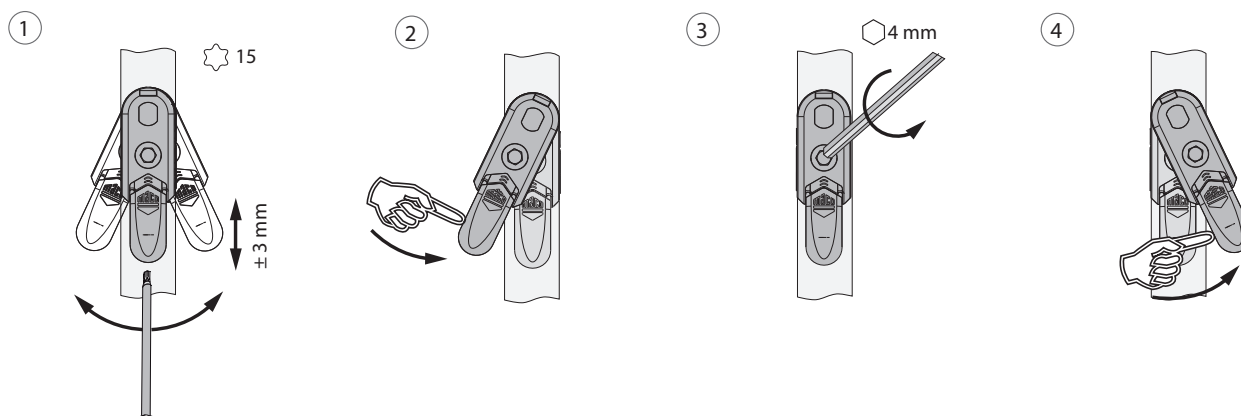
Stanzbild



• Wir empfehlen die Schnittkanten von TRICOAT-PLUS Beschlagteilen mit dem TRICOAT-PLUS-Ausbesserungslack (Art. Nr. 358440) nachzubehandeln.

- 1. Stulp
- 2. Riegel

Ausschwenken und Einstellen der Hebesicherung



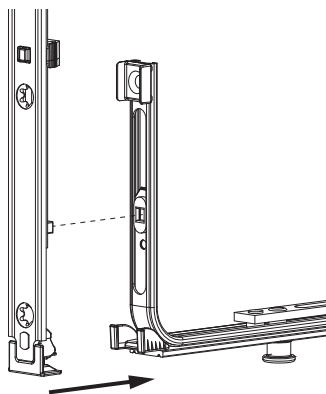
- 1. Ausschwenken und Höhenverstellung der Hebesicherung.
- 2. Rückstellung der Hebesicherung.
- 3. Mittenfixierung der Hebesicherung.
- 4. Ausschwenken der Hebesicherung.



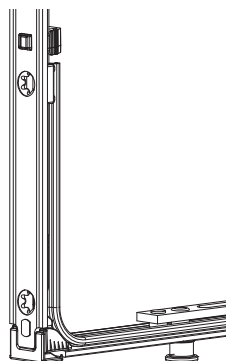
Klipsverbindung

Klipsverbindung einhängen

①

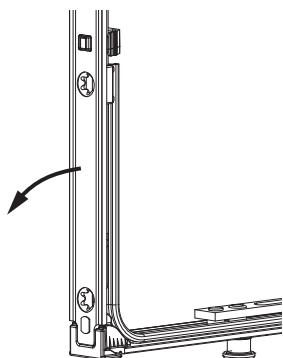


②

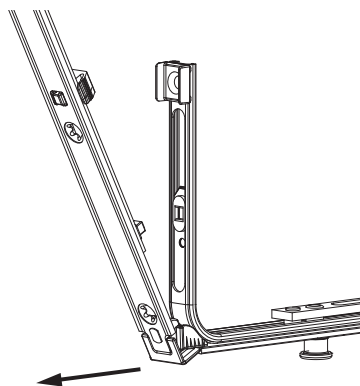


Klipsverbindung aushängen

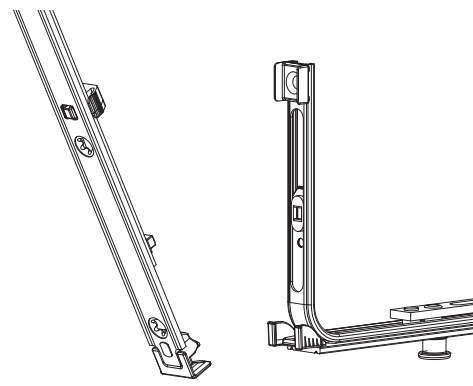
①



②

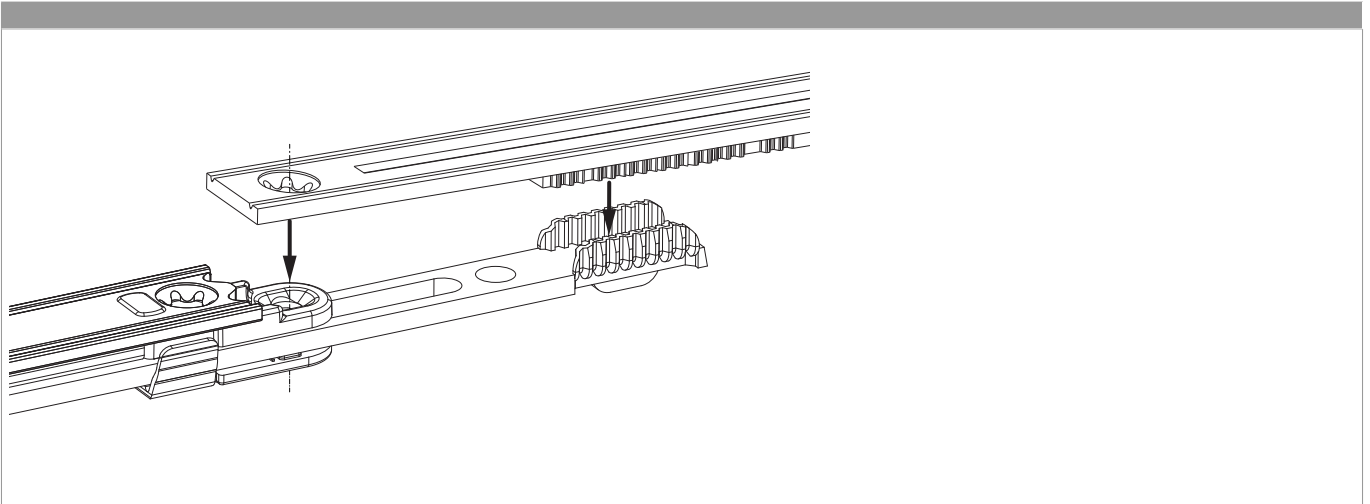


③





Zahnkastenverbindung



Anpressdruckeinstellung

i.S Zapfen und Verschlusszapfen

