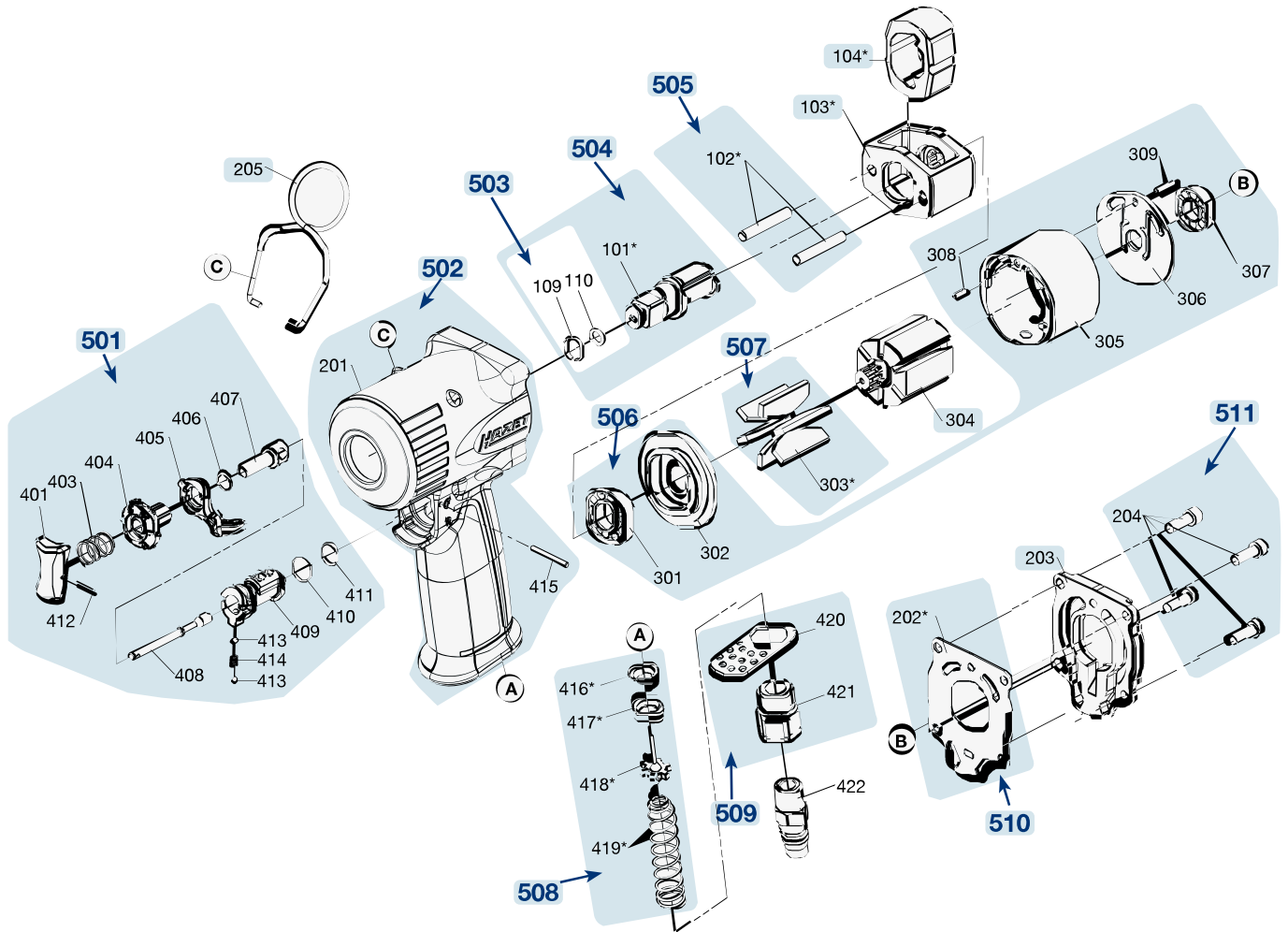



Ersatzteile 9011 M

Spare parts · Pièces de rechange



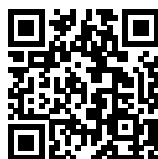
| Pos | HAZET No. | Bezeichnung | Designation | Désignation | |
|-----|--------------|--|---|---|----|
| 103 | 9012 M-01 | Schlagwerk-Korb · Inhalt: 103 | Striking mechanism frame · Contents: 103 | Cage de mécanisme de frappe · Contenu : 103 | 1 |
| 104 | 9012 M-02 | Schlagwerk- / Jumbo-Hammer Satz · Inhalt: 104 | Striking mechanism / jumbo hammer set · Contents: 104 | Jeu de mécanisme de frappe / de marteaux Jumbo · Contenu : 104 | 1 |
| 203 | 9012 M-03 | Gehäuseabdeckung · hinten · Inhalt: 203 | Housing cover · rear · Contents: 203 | Capot de boîtier · arrière · Contenu : 203 | 1 |
| 205 | 9012 M-04 | Haken · Inhalt: 205 | Hook · Contents: 205 | Crochet · Contenu : 205 | 1 |
| 304 | 9012 M-05 | Rotor · Inhalt: 304 | Rotor · Contents: 304 | Rotor · Contenu : 304 | 1 |
| 501 | 9012 M-19/14 | Abzughebel · komplett · Inhalt: 401 · 403 · 404 · 405 · 406 · 407 · 408 · 309 · 410 · 411 · 412 · 413 (2x) · 414 | Trigger · complete · Contents: 401 · 403 · 404 · 405 · 406 · 407 · 408 · 309 · 410 · 411 · 412 · 413 (2x) · 414 | Levier de tirage · complet · Contenu : 401 · 403 · 404 · 405 · 406 · 407 · 408 · 309 · 410 · 411 · 412 · 413 (2x) · 414 | 14 |
| 502 | 9011 M-08/2 | Gehäuse · Inhalt: 201 · 415 | Housing · Contents: 201 · 415 | Boîtier · Contenu : 201 · 415 | 2 |
| 503 | 9011 M-09/2 | Ring Satz · Inhalt: 109 · 110 | Ring set · Contents: 109 · 110 | Jeu de bagues · Contenu : 109 · 110 | 2 |

| Pos | HAZET No. | Bezeichnung | Designation | Désignation |  |
|-----|---------------|---|---|--|---|
| 504 | 9011 M-010/3 | Vierkant · mit Ring Satz · Inhalt: 101 · 109 · 110 | Square · with ring set · Contents: 101 · 109 · 110 | Carré · avec jeu de bagues · Contenu : 101 · 109 · 110 | 3 |
| 505 | 9012 M-011/2 | Stift · Inhalt: 102 (2x) | Pin · Contents: 102 (2x) | Goupille · Contenu : 102 (2x) | 2 |
| 506 | 9012 M-020/7 | Zylindereinheit · Inhalt: 301 · 302 · 305 · 306 · 307 · 308 · 309 | Cylinder unit · Contents: 301 · 302 · 305 · 306 · 307 · 308 · 309 | Unité de vérin · Contenu : 301 · 302 · 305 · 306 · 307 · 308 · 309 | 7 |
| 507 | 9012 M-013/6 | Lamellen · Inhalt: 303 (6x) | Blades · Contents: 303 (6x) | Lamelles · Contenu : 303 (6x) | 6 |
| 508 | 9012 M-015/4 | Ventil-Einheit · Inhalt: 416 · 417 · 418 · 419 | Valve unit · Contents: 416 · 417 · 418 · 419 | Unité de soupape · Contenu : 416 · 417 · 418 · 419 | 4 |
| 509 | 9012 M-016/2 | Lufteinlass Satz · Inhalt: 420 · 421 | Air inlet set · Contents: 420 · 421 | Jeu d'admission d'air · Contenu : 420 · 421 | 2 |
| 510 | 9012 M-017/10 | Dichtungs Satz · Inhalt: 202 (10x) | Gasket set · Contents: 202 (10x) | Jeu de joints · Contenu : 202 (10x) | 10 |
| 511 | 9012 M-018/4 | Gehäuseschraube · Inhalt: 204 (4x) | Housing screw · Contents: 204 (4x) | Vis de boîtier · Contenu : 204 (4x) | 4 |

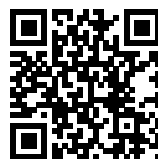


DE

HAZET Service online:
www.hazet.de/de/home/service/



EN




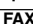
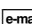
DE


HAZET Ersatzteil-Shop
HAZET Spare-parts-shop:
www.hazet.de/ersatzteil-shop




EN

Zur Bestellung und für Rückfragen wenden Sie sich bitte an unsere Service-Abteilung
For Orders and questions please refer to our service-centre

 +49 (0) 21 91 / 7 92 355 ·  +49 (0) 21 91 / 7 92 523 ·  service-center@hazet.de

HAZET-WERK – Hermann Zerver GmbH & Co. KG ·  10 04 61 · 42804 REMSCHEID

 Gùldenwerther Bahnhofstrasse 25 – 29 · 42857 REMSCHEID · GERMANY